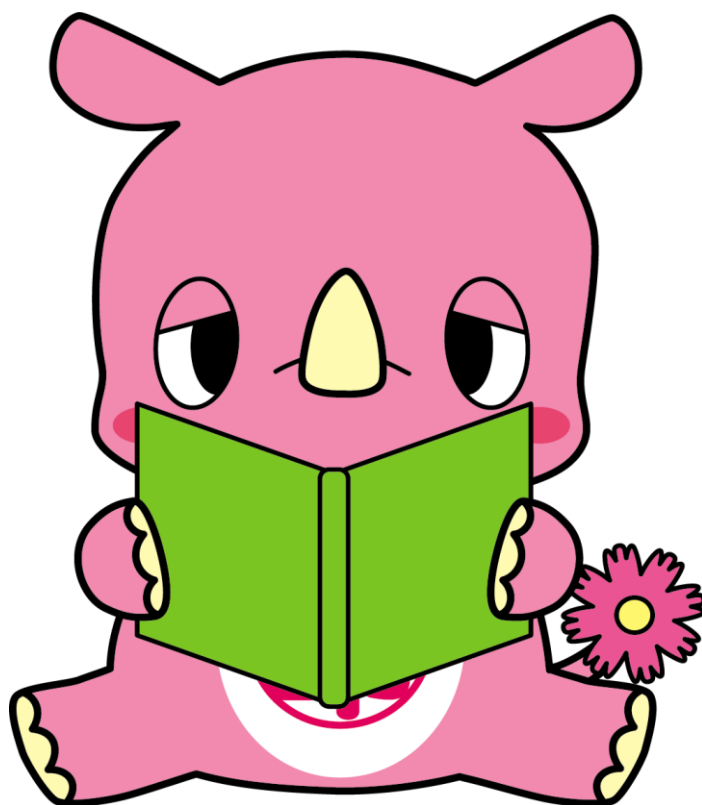


印西市立図書館年報

—平成27年度統計—



いんざい君©2011 Inzai City



図書館のこの1年

総貸出点数



848,335 点

個人登録者数



34,718 人

市民ひとりあたりの蔵書冊数



5.8 冊

個人登録者ひとりあたりの貸出点数



24.0 点

☆ 人 口	95,185 人 (平成28年3月31日現在)
☆ 蔵 書 冊 数	548,677 冊 (図書資料の計)
☆ 年 間 受 入 冊 数	14,650 冊 (図書資料の計)
☆ 市 内 個 人 登 録 者 数	29,919 人
☆ 市 内 登 録 率	31.4 %
☆ 市 民 一 人 一 冊 当 り の 資 料 費	269 円
☆ 市 民 一 人 一 冊 当 り の 貸 出 点 数	8.7 点

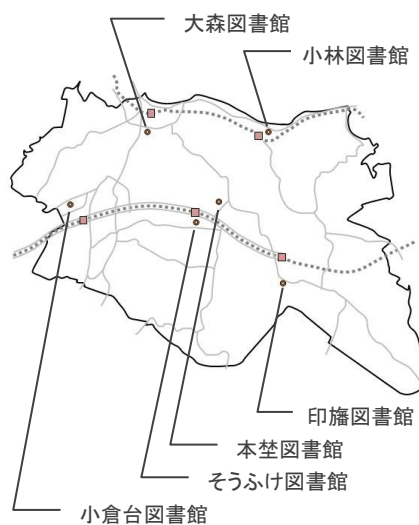
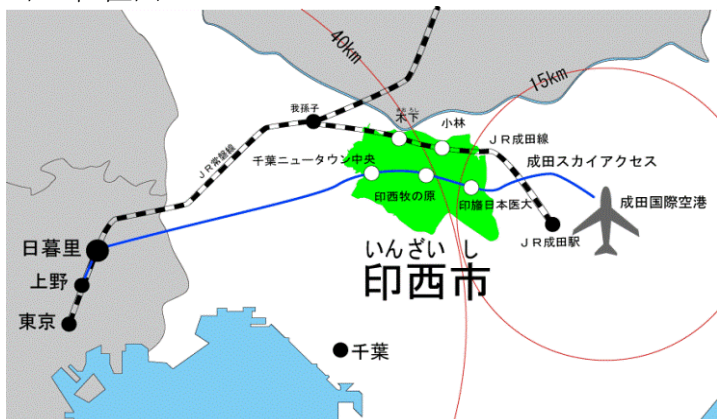
目 次

1 印西市の概要	1
2 印西市立図書館の基本方針及び運営方針	2
3 施設の概要	3
4 業務概要	5
5 蔵書統計	13
6 利用統計	18
7 蔵書・利用統計推移	26
8 雑誌・新聞等一覧	32
9 予 算	35
10 利用案内	37
11 印西市立図書館情報システムのネットワーク概念図	38
12 組 織	39
13 沿 革	40
14 図書館協議会	43
15 条例・規則・要領	44

1 印西市の概要

印西市は、千葉県の北西部、東京都心から約40km、千葉市から約20km、成田国際空港から約15kmに位置し、三方を利根川、印旛沼、手賀沼に囲まれた水と緑の自然豊かな市です。

市の位置図



面積 123.8 km²
 人口 95,185 人
 世帯数 36,504 世帯
 (平成28年3月31日現在)

市章



市の花 コスモス



市の木 サクラ



印西市マスコットキャラクター



いんざい君

市の鳥 メジロ



市の魚 ナマズ



2 印西市立図書館の基本方針及び運営方針

1. 基本方針

科学技術の進歩や情報化の進展など、社会環境が著しく変化している中で、図書館法の精神に則り、市民生活の向上に貢献する様々な情報提供と学習支援を行ない、「いつでも だれでも どこでも」気軽に利用しやすい憩いの場として、また、地域に根差した市民文化の創造や、地域の情報拠点として市民生活に役立つ施設となるよう市民の参加と協働を得て、図書館奉仕の充実に努める。

2. 運営方針

- (1) 教育・文化の情報拠点として、いつでもどこでも誰もが利用できる図書館をめざします。
- (2) 市民に役立ち、まちづくりに貢献する図書館をめざします。
- (3) 「図書館の自由に関する宣言」に基づいた図書館をめざします。

これらを実現するために、社会教育法の精神を受け継ぎ、図書館法の定めるところを実践し、職員の専門的能力を高め、市民に信頼されるサービスを行ないます。

また、運営についての情報も積極的に公開し、市民のニーズに即したサービスの展開を図り、6館の連携協力のもとに市民と行政が協力し合う図書館を造っていきます。

3. 数値目標（平成27年度まで）

- ・ 図書館利用者カード市内登録率の増加
[現状値 31.4%⇒目標値 40%]
- ・ 貸出点数の増加
[市民一人あたりの貸出点数 現状値 8.7点⇒目標値 11点]

3 施設の概要

(1) 大森図書館

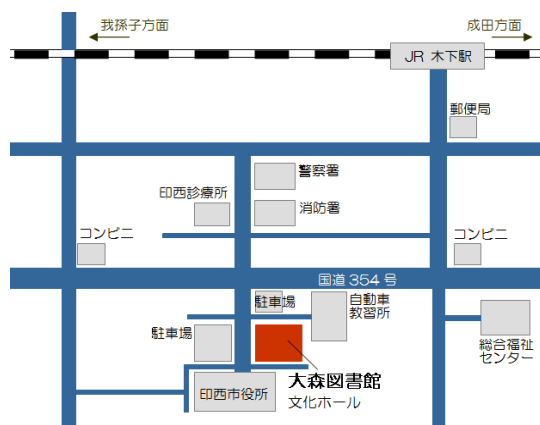
所在地 千葉県印西市大森2535
 (文化ホールとの複合施設)
 電話 0476-42-8686
 F A X 0476-42-8699
 e-mailアドレス
 oomorit@city.inzai.lg.jp

構造 鉄筋鉄骨コンクリート造
 一部鉄骨造地上4階

敷地面積 施設用地 4,950.88㎡
 駐車場用地 1,850.11㎡

建築面積 3,142.07㎡
 延床面積 5,317.82㎡
 (図書館占有面積 1,149.21㎡)

開館 平成6年10月1日



(2) 小林図書館

所在地 千葉県印西市小林北5-1-6
 (公民館、出張所との複合施設)
 電話 0476-97-0005
 F A X 0476-97-0006

構造 鉄筋コンクリート造、屋根木造

敷地面積 3,146.71㎡
 建築面積 1,183.63㎡
 延床面積 2,073.68㎡
 (図書館占有面積 247.29㎡)

開館 平成7年6月1日



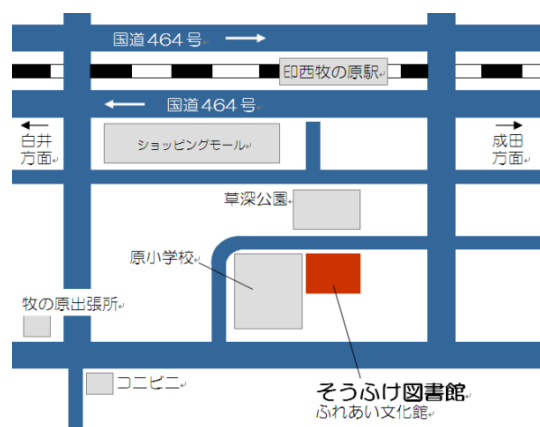
(3) そうふけ図書館

所在地 千葉県印西市原3-4
 (公民館、児童館、老人福祉センターとの複合施設)
 電話 0476-45-2566
 F A X 0476-45-7174

構造 鉄筋コンクリート造、一部鉄骨造

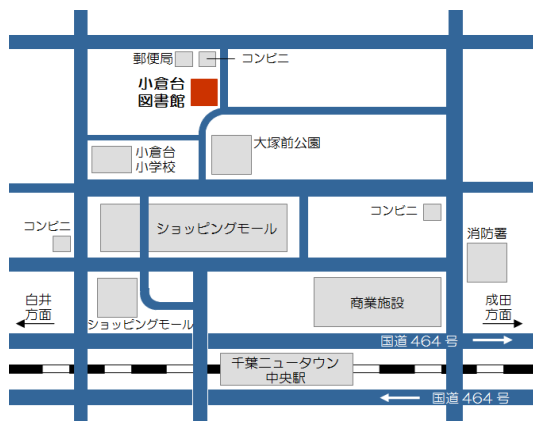
敷地面積 4,000.01㎡
 建築面積 1,781.13㎡
 延床面積 3,674.49㎡
 (図書館占有面積 500.98㎡)

開館 平成11年2月2日



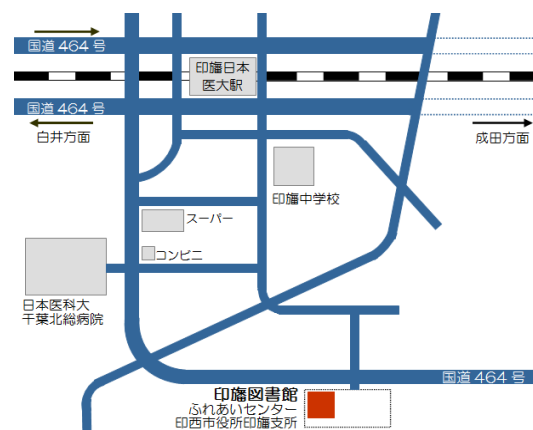
(4) 小倉台図書館

所在地 千葉県印西市小倉台4-5
 電話 0476-47-5511
 F A X 0476-47-5515
 構造 鉄筋コンクリート造
 地下1階・地上2階
 敷地面積 2,646.11㎡
 建築面積 1,560.34㎡
 延床面積 2,700.28㎡
 (地下駐車場1,078㎡を含む)
 開館 平成12年6月1日



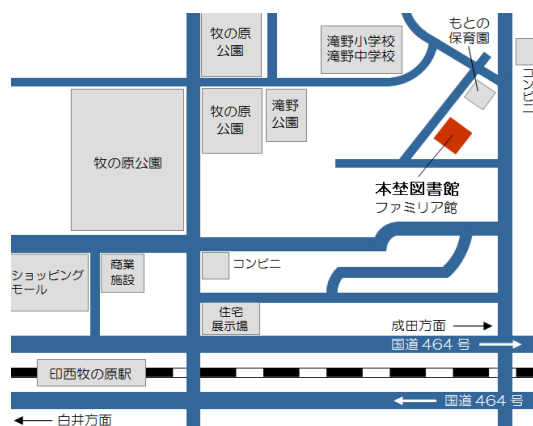
(5) 印旛図書館

所在地 千葉県印西市美瀬1-25
 (支所、地域包括支援センター、
 健康づくりセンター、児童館、
 保健センターとの複合施設)
 電話 0476-80-3850
 F A X 0476-80-3851
 構造 鉄筋コンクリート造(一部鉄骨造)
 地上3階
 敷地面積 施設用地 13,590.65㎡
 建築面積 1,149.11㎡
 延床面積 2,985.05㎡
 (図書館占有面積 376.79㎡)
 開館 平成16年1月15日



(6) 本埜図書館

所在地 千葉県印西市滝野3-4
 (出張所、子育て支援センター、
 シルバールームとの複合施設)
 電話 0476-97-3210
 F A X 0476-80-8182
 構造 木造地上1階
 敷地面積 3,200.14㎡
 建築面積 1,037.53㎡
 延床面積 937.93㎡
 (図書館占有面積 323.80㎡)
 開館 平成15年4月25日



4 業務概要

(1) 資料の収集整備

図書資料は、一般書 11,113 冊、参考資料 89 冊、郷土資料 841 冊、児童書 2,607 冊、合計 14,650 冊（うち寄贈 2,370 冊）を収集整備し、7,832 冊除籍した。

視聴覚資料は、DVD 37 点、CD 36 点を収集整備し、49 点を除籍した。

雑誌タイトル数は 244 誌（うち寄贈 37 誌）、新聞タイトル数は 68 紙（官報、千葉県報含む。うち寄贈 1 紙）を収集整備した。

新聞のマイクロフィルムは、朝日新聞東京本社版（平成 26 年）、朝日新聞千葉県版（平成 26 年）、毎日新聞千葉県版（平成 26 年）、読売新聞千葉県版（平成 26 年）の計 46 リールを収集整備した。

蔵書点検時の不明資料数は、図書資料 656 冊、雑誌資料 9 冊、視聴覚資料 2 点であった。

平成 28 年 3 月 31 日現在、蔵書数は図書資料 548,677 冊、雑誌資料 12,817 冊、視聴覚資料 11,726 点、複製絵画 96 点、マイクロフィルム 3,066 リールとなっている。

(2) 奉仕業務

平成 27 年度の個人貸出利用者数は 249,608 人、個人貸出点数は 831,620 点、相互協力貸出冊数 2,998 冊、個人登録者数は 34,718 人であった。読書会やコミュニティセンター、市内小中学校などに対する団体貸出は 937 件、13,717 冊であった。

資料、情報を求める利用者に対し、資料探し、調べものの援助を行い、予約・リクエスト処理件数は受取りが 117,861 件、貸出済みが 115,173 件であった。

また、コピーサービスは 1,803 件、7,745 枚の利用があった。

子どもたちが、より図書館に親しめるように、こどもの読書週間や夏休み、季節の行事等に合わせて本の展示や各種事業をそれぞれの図書館にて開催し、毎月定期的におはなし会を開催した。

また、一般成人向けにも図書館の資料をより一層活かせるように、講座の実施や資料の展示等を行った。

その他、他施設との共済事業の実施や、各機関からの要請に応じて職員が出向き、ブックトークや読み聞かせの実施、講座の講師などを務めた。

(3) 実施事業

事業実績（別紙 1）

その他

・蔵書点検：平成 28 年 2 月 1 日（月）～平成 28 年 2 月 11 日（木）

（図書館情報システムの入れ替えもあわせて実施）

平成27年度事業実績

【主催事業】

開催日	事業名	担当	内容	対象	参加者	定員	成果
第2・4(日)	おはなし会	大森	読み聞かせ	幼児 小学生 保護者	105人	—	子どもたちに絵本や紙芝居を通じてお話の楽しさを感じてもらうことができた。
第4(土)	おはなし会	小林			112人	—	
第2・4(土)	おはなし会				195人	—	
第1・3(土)	りんごの木の おはなし会	そうふけ			123人	—	
毎週木曜日	おはなし会				560人	—	
隔月1回	中央駅前地域交流館でのおはなし会	小倉台			171人	—	
毎月1回	おはなし会	印旛			240人	—	
第3(土)	おはなし会	本埜			144人	—	
通年	新聞リサイクル (毎月1日～7日)	全館	保存期間が過ぎた新聞のリサイクル	一般	自由来館	—	図書館での廃棄新聞を住民へ提供・還元することができ、資料の再利用を図ることができた。
通年	図書紹介コーナー 「おすすめの本1冊」	小倉台	職員もしくは利用者からのお勧め本を紹介するコーナーを設置	自由参加	自由来館	—	利用者や職員が図書の紹介をしあうことで、読書の普及ができた。
4/1～5/10	児童特別展示	大森 そうふけ	こどもの読書週間にあわせて児童書に関する展示	自由来館	自由来館	—	旅立ちをテーマに絵本や読み物の本を展示し、多くの利用者に本を手にしてもらうことができた。 全国学校図書館協議会発行の「よい絵本」に掲載された絵本の展示を行った。大人から子どもまで幅広い関心を持ってもらい、本の楽しさを知るきっかけ作りになった。
4/21～5/10	図書館検定 図書館クイズ	小倉台 小林	図書館にある本についての検定やクイズ	小学生	221人 38人	—	いろいろな子どもの本と触れ合うことができ、親しみを感じてもらうとともに、知識を深めてもらうことができた。
5/23	図書館の使い方講座	小倉台	図書館資料の説明やOPACを使った資料の探し方の講座	一般	3人	6人	OPACや図書館資料の使い方など図書館の使い方について普及することができた。
5/26～6/28	環境月間展示	小倉台	印西市環境基本計画に基づき環境に関する展示	自由来館	自由来館	—	市民活動支援センターの協力を得て、市内で活動する市民団体を紹介し、図書館の資料とともに身近な環境について考える機会になった。
6/6 9/5 11/7・8 11/14・15 1/16・17 2/20・21	ブックリサイクル	小倉台 大森 そうふけ 小林 印旛 本埜	図書館で定めた保存期限を過ぎた雑誌図書のリサイクル	自由来館	自由来館	—	図書館での除籍資料、寄贈資料を住民へ提供・還元することができ、資料の再利用を図ることができた。
6/20	本にブッカーをかけてみよう!	印旛	利用者が持参する本を使ってフィルムカバーかけを体験	一般	6人	6人	図書館の本の装備について知っていただく良い機会となった。
7/18	夏のおはなし会	本埜	読み聞かせ/パネルシアターなど	幼児～ 小学3年生	45人	40人	ボランティアと協働で、読み聞かせやパネルシアターや工作を行うことにより、子どもたちに物語の楽しさを感じてもらうことができた。
7/29		大森	文化ホール事業「ロビーコンサート」を利用しておはなし会をおこなう。	幼児～ 小学生 (低学年)	151人	100人	ボランティアと協力し、読み聞かせやパネルシアターなどを行い、子どもたちに物語の楽しさを感じてもらうことができた。
7/31		印旛	通常のおはなし会の特別版として開催	幼児～ 小学生 (低学年)	54人	50人	ボランティアと協力し、読み聞かせやパネルシアターなどを行った。毎月のおはなし会とは別の場所で行い、いつもとは違った雰囲気でおはなしを楽しんでもらうことができた。
7/23 7/24 7/28 8/1 8/7 8/18	図書館探検隊	大森 そうふけ 本埜 印旛 小倉台 小林	図書館見学やカウンター業務などの体験	小学1年～ 4年生 小学4～ 6年生 小学3年～ 6年生 小学4年～ 6年生 小学3年～ 6年生 小学4年～ 6年生	18人 8人 6人 3人 16人 3人	16人 8人 4人 3人 16人 3人	カウンターなど図書館業務を行うことで、図書館を身近なものに感じてもらうことができた。

開催日	事業名	担当	内容	対象	参加者	定員	成果
7/22～8/30	ブックスタンプラリー	大森 そうふけ	中学生以下を対象に来館した際に図書館で用意した用紙にスタンプを押す	中学生以下	81人 137人	—	スタンプを集める目的で図書館に来館してもらうことで、図書館と図書館の本に対する興味・関心を深めた。
7/22～8/9	図書館クイズ	そうふけ	図書館にある本についてのクイズ	小学生	84人	—	いろいろな子どもの本と触れ合うことができ、親しみを感じてもらうとともに、知識を深めてもらうことができた。
9/30	大人のおはなし会	大森	地域の民話などを中心としたおはなし会	一般	29人	50人	ボランティアと協力し、大人の参加者に昔話や民話などのおはなしの世界を楽しんでもらうことができた。
10/10	利用者懇談会	そうふけ	図書館利用者(市民)との懇談会	一般	1人	—	利用者の声を聞くことで、よりよい図書館づくりのための参考とすることができた。
10/25	ぬいぐるみといっしょのおはなし会&ぬいぐるみのおとまり会	本塾	ぬいぐるみと一緒におはなし会に参加したあと、預かったぬいぐるみが図書館で過ごす様子を職員が撮影し子どもたちへ手渡す。	幼児～ 小学3年生	おはなし会30人 おとまり会9人	おはなし会40人 おとまり会10人	おはなし会やぬいぐるみのお泊まり体験を通し、図書館への興味、関心を高めるとともに、図書館へ来るきっかけの一つとなることができた。
10/30	大人の図書館探検隊	そうふけ	図書館見学や配架業務などの体験をしてもらう	一般	4人	4人	図書館の仕事の体験や、裏側を知ってもらい、一般の利用者にも図書館の活用の仕方を知ってもらうことができた。
10/27～11/8	読書週間事業	大森	展示・「一度も借りられていない本」	一般	自由来館	—	日本の小説で、システムで貸出回数0回の本を展示し、利用者新しい本との出会いの機会を作るとともに、興味を持ってもらうことができた。
10/1～11/8		小林	展示・「笑い泣き必至！ 介護/バリアフリーの本」				話題書『ベコスの母に会いに行く』『自閉症の僕が跳びはねる理由』を入口に、高齢・障害者福祉に関する本を、体験記やエッセイ分野からも集めて展示貸出し、多岐にわたる問題の広がりを見てもらい、身近に感じてもらうことができた。
10/27～11/29		そうふけ	展示・「たべものにまつわる本」				「たべもの」に関する様々の本を展示し、図書館の本に興味を持ってもらうことができた。
10/27～11/9		小倉台	展示・大人が読める子ども向け知識の本				子ども向けの知識の本を大人の方に周知し、関心を持ってもらうことができた。
10/1～11/8		印旛	展示・「宇宙を読む」				NASAの探査機や油井宇宙飛行士の活躍、梶田教授のノーベル賞受賞などの話題に関連して宇宙をテーマに展示を行い、多くの方に興味を持ってもらうことができた。
9/29～11/8		本塾	展示・「色々な図鑑」				様々な種類が出版されている「図鑑」に注目し展示することで、普段は手に取らない分野の資料にも興味を持ってもらうことができ、多くの人に資料を提供することができた。
12/6	クリスマス会	小林	読み聞かせ/パネルシアター/人形劇	幼児 小学生	30人	50人	ボランティアと協力し、音楽やパネルシアター、サンタさんの登場などと合わせた賑やかで楽しい雰囲気の中、おはなしの楽しさを感じてもらうことができた。
12/12		大森	読み聞かせ/パネルシアターなど	幼児 小学生	47人	100人	ボランティアと協力し、読み聞かせやパネルシアターなどを行い、子どもたちに物語の楽しさを感じてもらうことができた。
12/19		本塾	読み聞かせ/パネルシアターなど	幼児 小学生	48人	40人	ボランティアと協働で、読み聞かせやパネルシアターや工作を行うことにより、子どもたちに物語の楽しさを感じてもらうことができた。
12/4		小倉台	読み聞かせ/パネルシアターなど	幼児	93人	親子50組	ボランティアと協力し、読み聞かせやパネルシアターなどを行い、子どもたちに物語の楽しさを感じてもらうことができた。
12/6		小学生	75人	40人			
2/27	一般講習会「生前贈与について」	大森	一般成人を対象とした、生前贈与についての講座	一般	33人	50人	生前贈与の一般的知識について、千葉県金融広報委員会の金融広報アドバイザーよりわかりやすく説明を受けることで、法律の内容や注意点について学ぶことができた。また、関係する図書を展示することで関連資料の活性化を図ることができた。
3/5	おはなし会スペシャル	そうふけ	人形劇/読み聞かせなど	幼児 小学生	47人	120人	ボランティアと協力し、読み聞かせや人形劇、テーブルシアターなどを行い、子どもたちに物語の楽しさを感じてもらうことができた。

【共催事業】

実施日	事業名	担当	内容	対象	参加者	定員	成果
6/26・7/9・7/16	読み聞かせボランティア講座	大森	読み聞かせボランティア希望者を対象とした読み聞かせに関する講座	一般	19人	15人	中央公民館との共催。佐藤涼子氏や図書館職員が講師となり、読み聞かせボランティア希望者を対象に、実践的な講座を受講してもらうことで、読み聞かせに関する関心・知識を深めた。
7/24	科学あそび	小林	図書館の本に紹介されている科学の実験や工作	小学4～6年生	12人	12人	小林公民館との共催。鏡(万華鏡)をテーマに行った。万華鏡制作とブックトークを通じ、科学の本への興味を持ってもらうためのきっかけになった。
7/25		小倉台		小学3～6年生	29人	30人	中央駅前地域交流館との共催。光と色の性質をテーマに行った。ブックトークを通じ、科学の本への興味を持ってもらうためのきっかけになった。
8/5		そうふけ		小学4～6年生	16人	16人	そうふけ公民館との共催。空気の不思議をテーマに行った。ペットボトルを使った実験や関連する本の紹介も行い、科学の本についての興味を持ってもらうきっかけになった。
3/17～3/30	フレンドリーギャラリー	大森	フレンドリープラザ主催。図書館所蔵複製絵画の展示	一般・小・中学生	自由来館	—	絵画に関する関心を高めることができた。

【共同事業】

実施日	事業名	担当	内容	対象	参加者	成果
毎月2回	ブックスタート	全館	保健センターでの説明・読み聞かせ	4か月児相談	—	読み聞かせをしながら本を手渡すことで、これからの育児に向け本への関心を高め、読み聞かせを楽しむことを伝えた。

【学校関係】

実施日	事業名	担当	内容	会場	成果
7/15	ブックトーク	全館	小学生を対象にした本の内容の紹介	小林北小学校	学年毎にテーマに沿った本を紹介することで、そのテーマを扱った図書への関心と教科への知識を持ってもらった。
11/17・1/15		全館	小学生を対象にした本の内容の紹介	六合小学校	
小学校(19校)年3回 中学校(6校)年3回	スクール便	全館	小中学校への定期配本	市内小中学校	読書タイムでの利用など本への興味・関心をひき、児童・生徒の読書意欲を高めた。

【講師派遣】

実施日	事業名	担当	内容	会場	成果
6/18	出前講座	そうふけ・小倉台	読んであげよう!	小倉台小学校	集団の子どもたちに対しての読み聞かせにあった絵本の選び方や読み方についての方法を学んでもらった。
7/14		そうふけ・小倉台		木刈小学校	
3/12		小倉台		フレンドリープラザ	
5/19		小倉台	内野小学校		
9/17		大森・小倉台	小倉台小学校		
毎月第3金曜日	つどいの広場読み聞かせ	そうふけ	本の修理講習	つどいの広場	ブックカーのかけ方や破れてしまったり、ページがとれてしまった本の簡単な修理の仕方を学んでもらった。
			1～3歳児の親子への読み聞かせ・本の紹介		育児期においての子どもの本への関心を高めた。

【実習受入】

実施日	事業名	場所	内容	対象	参加者	備考
6/11	市民アカデミー	大森・小倉台	図書館についての講義、 図書館体験	市民アカデミー生	26人	生涯学習課主催事業
6～11月	小学生職場体験	小林	小学生による職業体験	小学生	2人	小林小(6/18)
		そうふけ			2人	原小(10/28)
		小倉台			3人	木刈小(7/3)
		印旛			7人	平賀小(6/16)3人 六合小(6/30)4人
9月～11月	印西市生き生き体験 (中学生職業体験)	大森	市内中学生による職業体験	中学生	5人	滝野中(6/30～7/1)3人 木刈中(11/4～6)2人
		小林			2人	小林中(10/1～2)
		そうふけ			4人	西の原中(10/14～15)2人 印旛中(11/12～13)2人
		小倉台			15人	西の原中(10/14～15)3人 船穂中(10/20～21)3人 木刈中(11/4～6)4人 印旛中(11/12～13)2人 印西中(11/19～20)3人
		印旛			2人	印旛中(11/12～13)2人
		本埜			4人	滝野中(6/30～7/1)2人 印旛中(11/12～11/13)2人
8/4～8/6	高校生インターンシ ップ	大森・小倉台	高校生による職業体験	高校生	2人	県立白井高校(各館1人)
11/17～19		大森			4人	県立我孫子東高校

【刊行物の発行】

刊行時期	刊行物名	内容	備考
年6回	としょかんつうしん	図書館主催事業の案内などを掲載	対象:一般
年3回	えほんのくに	絵本のブックリスト	対象:幼児、小学生一般
5月	ほんのタネ!	小学生向けのブックリスト	市内小学校に配布
5月	Book de Go!	中学生向けブックリスト	市内中学校に配布



夏のおはなし会



図書館探検隊



ぬいぐるみといっしょのおはなし会



クリスマス会

【ブックリサイクル・新聞リサイクル 集計表】

館名	分類	当初 冊数(点数)	残った 冊数(点数)	リサイクル 冊数	リサイクル 率	
大森図書館	図書資料	一般	1,717	471	1,246	72.6%
		文庫	308	67	241	78.2%
		児童書	54	0	54	100.0%
		コミック	1	0	1	100.0%
	図書合計	2,080	538	1,542	74.1%	
	雑誌	1,524	487	1,037	68.0%	
	視聴覚					
	計	3,604	1,025	2,579	71.6%	
	新聞リサイクル	780	0	780	100.0%	
小林図書館	図書資料	一般	1,453	274	1,179	81.1%
		文庫	69	11	58	84.1%
		児童書				
		コミック				
	図書合計	1,522	285	1,237	81.3%	
	雑誌	96	1	95	99.0%	
	視聴覚					
	計	1,618	286	1,332	82.3%	
新聞リサイクル	504	0	504	100.0%		
そうふけ図書館	図書資料	一般	1,061	110	951	89.6%
		文庫				
		児童書	450	145	305	67.8%
		コミック				
	図書合計	1,511	255	1,256	83.1%	
	雑誌	310	41	269	86.8%	
	視聴覚					
	計	1,821	296	1,525	83.7%	
新聞リサイクル	432	0	432	100.0%		
小倉台図書館	図書資料	一般	1,035	0	1,035	100.0%
		文庫	195	0	195	100.0%
		児童書	163	0	163	100.0%
		コミック	45	0	45	100.0%
	図書合計	1,438	0	1,438	100.0%	
	雑誌	729	0	729	100.0%	
	視聴覚					
	計	2,167	0	2,167	100.0%	
	新聞リサイクル	648	0	648	100.0%	

館名	分類	当初 冊数(点数)	残った 冊数(点数)	リサイクル 冊数	リサイクル 率	
印旛図書館	図書資料	一般	766	67	699	91.3%
		文庫	258	16	242	93.8%
		児童書	14	0	14	100.0%
		コミック				
	図書合計	1,038	83	955	92.0%	
	雑誌	269	0	269	100.0%	
	視聴覚	3	0	3	100.0%	
	計	1,310	83	1,227	93.7%	
	新聞リサイクル	360	0	360	100.0%	
	本埜図書館	図書資料	一般	1,940	1,079	861
文庫			336	69	267	79.5%
児童書			386	30	356	92.2%
コミック			21	0	21	100.0%
図書合計		2,683	1,178	1,505	56.1%	
雑誌		527	51	476	90.3%	
視聴覚		22	0	22	100.0%	
計		3,232	1,229	2,003	62.0%	
新聞リサイクル		360	45	315	87.5%	
全館合計		図書資料	一般	7,972	2,001	5,971
	文庫		1,166	163	1,003	86.0%
	児童書		1,067	175	892	83.6%
	コミック		67	0	67	100.0%
	図書合計	10,272	2,339	7,933	77.2%	
	雑誌	3,455	580	2,875	83.2%	
	視聴覚	25	0	25	100.0%	
	計	13,752	2,919	10,833	78.8%	
	新聞リサイクル	3,084	45	3,039	98.5%	

【蔵書点検時不明資料 集計表】

平成28年2月29日現在

※所蔵資料数 平成28年1月31日現在

		図書	雑誌	AV	絵画	合計	平成26年度(※)	増減
大森	所蔵資料数	174,982	5,385	6,528	96	186,991	185,634	1,357
	不明資料数	223	1	0	0	224	225	△ 1
	不明率(%)	0.13	0.02	0.00	0.00	0.12	0.12	0.00
小林	所蔵資料数	46,299	418	/	/	46,717	46,567	150
	不明資料数	65	1	/	/	66	104	△ 38
	不明率(%)	0.14	0.24	/	/	0.14	0.22	△ 0.08
そうふけ (児童館図書室含む)	所蔵資料数	80,415	1,867	/	/	82,282	82,041	241
	不明資料数	19	0	/	/	19	13	6
	不明率(%)	0.02	0.00	/	/	0.02	0.02	0.00
小倉台	所蔵資料数	152,216	3,100	5,136	/	160,452	159,457	995
	不明資料数	260	5	2	/	267	305	△ 38
	不明率(%)	0.17	0.16	0.04	/	0.17	0.19	△ 0.02
印旛	所蔵資料数	54,953	1,476	/	/	56,429	55,017	1,412
	不明資料数	89	2	/	/	91	38	53
	不明率(%)	0.16	0.14	/	/	0.16	0.07	0.09
本埜	所蔵資料数	37,573	794	/	/	38,367	37,452	915
	不明資料数	0	0	/	/	0	2	△ 2
	不明率(%)	0.00	0.00	/	/	0.00	0.01	△ 0.01
合計	所蔵資料数	546,438	13,040	11,664	96	571,238	566,168	5,070
	不明資料数	656	9	2	0	667	687	△ 20
	不明率(%)	0.12	0.07	0.02	0.00	0.12	0.12	0.00

※平成26年度-不明資料数は平成27年2月27日現在。所蔵資料数は同年1月31日現在。

5 蔵書統計

1. 資料集計表

平成28年3月31日現在

図書資料	購入冊数	寄贈冊数	除籍冊数	計
大森図書館	3,244	514	1,769	1,989
小林図書館	1,431	309	1,320	420
そうふけ図書館	1,859	282	968	1,173
小倉台図書館	3,297	740	2,661	1,376
印旛図書館	1,331	305	800	836
本埜図書館	1,118	220	314	1,024
計	12,280	2,370	7,832	6,818

視聴覚資料等	購入点数	寄贈その他点数	除籍点数	計
CD	34	2	18	18
カセットテープ	0	0	0	0
DVD	36	1	20	17
レーザーディスク	0	0	1	▲ 1
ビデオテープ	0	0	10	▲ 10
複製絵画	0	0	0	0
マイクロフィルム	46	0	0	46
計	116	3	49	70

2. 所蔵資料統計

平成28年3月31日現在

	大森図書館	小林図書館	そうふけ図書館	小倉台図書館	印旛図書館	本埜図書館	計
図書資料 (単位:冊)	175,255	46,551	81,826	152,275	55,036	37,734	548,677
雑誌資料 (単位:冊)	5,354	398	1,702	3,107	1,466	790	12,817
視聴覚資料 (単位:点)	6,559	0	0	5,167	0	0	11,726
複製絵画 (単位:枚)	96	0	0	0	0	0	96
マイクロフィルム (単位:本)	3,066	0	0	0	0	0	3,066
計	190,330	46,949	83,528	160,549	56,502	38,524	576,382

3. 分類別蔵書統計

平成28年3月31日

		図 書																雑誌			視聴覚					複製 絵画	計				
分類		総記	哲学	歴史	社会	自然	技術	産業	芸術	言語	文学	大活字	小説	洋書	コミック	絵本	大型 絵本	紙芝居	一般	洋書	児童	CD	CT	DVD	LD	VT		絵画			
大森図書館	図書	一般	3,927	4,857	11,515	16,840	6,548	8,840	4,590	11,389	2,361	18,930	619	21,055	796	435	-	-	-	-	-	-	-	-	-	-	-	-	-	-	112,702
		一般参考	811	40	738	1,091	177	142	220	91	446	241	0	0	8	0	-	-	-	-	-	-	-	-	-	-	-	-	-	-	4,005
		資料	634	65	4,343	3,484	426	534	305	446	23	365	0	16	6	0	-	-	-	-	-	-	-	-	-	-	-	-	-	-	10,647
		計	5,372	4,962	16,596	21,415	7,151	9,516	5,115	11,926	2,830	19,536	619	21,071	810	435	0	-	0	-	-	-	-	-	-	-	-	-	-	-	127,354
	児童	842	294	2,014	1,969	3,929	1,634	839	1,790	526	8,083	17	8,028	165	0	16,495	58	1,218	-	-	-	-	-	-	-	-	-	-	-	-	47,901
	図書合計	6,214	5,256	18,610	23,384	11,080	11,150	5,954	13,716	3,356	27,619	636	29,099	975	435	16,495	58	1,218	-	-	-	-	-	-	-	-	-	-	-	-	175,255
	雑誌	-	-	-	-	-	-	-	-	-	-	-	-	-	-	-	-	-	-	4,662	1	691	-	-	-	-	-	-	-	-	5,354
	視聴覚	-	-	-	-	-	-	-	-	-	-	-	-	-	-	-	-	-	-	-	-	-	3,611	169	326	273	2,180	96	-	6,655	
	計	6,214	5,256	18,610	23,384	11,080	11,150	5,954	13,716	3,356	27,619	636	29,099	975	435	16,495	58	1,218	4,662	1	691	3,611	169	326	273	2,180	96	-	187,264		
	小林図書館	図書	一般	793	1,070	3,514	2,867	1,859	4,045	1,326	2,666	658	3,892	231	8,075	166	1,097	-	-	-	-	-	-	-	-	-	-	-	-	-	-
一般参考			153	6	71	29	9	2	6	11	117	8	0	0	0	0	-	-	-	-	-	-	-	-	-	-	-	-	-	-	412
資料			55	7	271	490	88	102	40	49	5	58	0	3	0	0	-	-	-	-	-	-	-	-	-	-	-	-	-	-	1,168
計			1,001	1,083	3,856	3,386	1,956	4,149	1,372	2,726	780	3,958	231	8,078	166	1,097	0	-	0	-	-	-	-	-	-	-	-	-	-	-	33,839
児童		196	84	484	486	1,074	527	316	520	162	1,842	0	2,079	19	0	4,453	7	463	-	-	-	-	-	-	-	-	-	-	-	-	12,712
図書合計		1,197	1,167	4,340	3,872	3,030	4,676	1,688	3,246	942	5,800	231	10,157	185	1,097	4,453	7	463	-	-	-	-	-	-	-	-	-	-	-	-	46,551
雑誌		-	-	-	-	-	-	-	-	-	-	-	-	-	-	-	-	-	-	398	0	0	-	-	-	-	-	-	-	-	398
視聴覚		-	-	-	-	-	-	-	-	-	-	-	-	-	-	-	-	-	-	-	-	-	-	-	-	-	-	-	-	-	0
計		1,197	1,167	4,340	3,872	3,030	4,676	1,688	3,246	942	5,800	231	10,157	185	1,097	4,453	7	463	398	0	0	0	0	0	0	0	0	0	0	46,949	
そうふけ図書館		図書	一般	980	1,678	6,171	6,342	3,009	5,637	1,728	4,288	1,237	7,820	238	10,793	160	379	-	-	-	-	-	-	-	-	-	-	-	-	-	-
	一般参考		96	11	182	59	158	25	29	55	163	17	0	0	2	0	-	-	-	-	-	-	-	-	-	-	-	-	-	-	797
	資料		75	9	461	836	122	208	61	84	8	72	0	4	1	0	-	-	-	-	-	-	-	-	-	-	-	-	-	-	1,941
	計		1,151	1,698	6,814	7,237	3,289	5,870	1,818	4,427	1,408	7,909	238	10,797	163	379	0	-	0	-	-	-	-	-	-	-	-	-	-	-	53,198
	児童	301	162	988	829	2,154	975	532	1,254	374	3,725	0	4,805	61	0	10,579	48	633	-	-	-	-	-	-	-	-	-	-	-	-	27,420
	児童館	0	1	1	3	8	1	1	3	3	2	0	9	0	0	1,088	7	81	-	-	-	-	-	-	-	-	-	-	-	-	1,208
	図書合計	1,452	1,861	7,803	8,069	5,451	6,846	2,351	5,684	1,785	11,636	238	15,611	224	379	11,667	55	714	-	-	-	-	-	-	-	-	-	-	-	-	81,826
	雑誌	-	-	-	-	-	-	-	-	-	-	-	-	-	-	-	-	-	-	1,150	0	552	-	-	-	-	-	-	-	-	1,702
	視聴覚	-	-	-	-	-	-	-	-	-	-	-	-	-	-	-	-	-	-	-	-	-	-	-	-	-	-	-	-	-	0
	計	1,452	1,861	7,803	8,069	5,451	6,846	2,351	5,684	1,785	11,636	238	15,611	224	379	11,667	55	714	1,150	0	552	0	0	0	0	0	0	0	0	83,528	

	分類	図 書																雑誌			視聴覚					複製 絵画	計		
		総記	哲学	歴史	社会	自然	技術	産業	芸術	言語	文学	大活字	小説	洋書	コミック	絵本	大型 絵本	紙芝居	一般	洋書	児童	CD	CT	DVD	LD	VT		絵画	
小倉台図書館	図書	一般	2,752	3,616	10,320	14,874	8,022	12,059	4,264	10,675	2,831	15,986	389	15,908	1,294	1,721	-	-	-	-	-	-	-	-	-	-	-	-	104,711
		参考	353	10	295	275	104	18	34	49	214	98	0	1	10	0	-	-	-	-	-	-	-	-	-	-	-	-	1,461
		資料	152	16	961	1,976	225	328	112	151	12	179	0	21	1	0	-	-	-	-	-	-	-	-	-	-	-	-	4,134
		郷土	3,257	3,642	11,576	17,125	8,351	12,405	4,410	10,875	3,057	16,263	389	15,930	1,305	1,721	0	0	0	-	-	-	-	-	-	-	-	-	110,306
	計	536	287	1,996	1,808	3,849	1,522	821	1,833	521	6,733	10	6,729	419	26	14,095	82	702	-	-	-	-	-	-	-	-	-	41,969	
	児童	3,793	3,929	13,572	18,933	12,200	13,927	5,231	12,708	3,578	22,996	399	22,659	1,724	1,747	14,095	82	702	-	-	-	-	-	-	-	-	-	152,275	
	図書合計	3,793	3,929	13,572	18,933	12,200	13,927	5,231	12,708	3,578	22,996	399	22,659	1,724	1,747	14,095	82	702	-	-	-	-	-	-	-	-	-	152,275	
雑誌	-	-	-	-	-	-	-	-	-	-	-	-	-	-	-	-	-	2,748	45	314	-	-	-	-	-	-	-	3,107	
視聴覚	-	-	-	-	-	-	-	-	-	-	-	-	-	-	-	-	-	-	-	-	3,148	35	324	215	1,445	-	5,167		
計	3,793	3,929	13,572	18,933	12,200	13,927	5,231	12,708	3,578	22,996	399	22,659	1,724	1,747	14,095	82	702	2,748	45	314	3,148	35	324	215	1,445	0	160,549		
印旛図書館	図書	一般	905	1,113	3,153	3,976	3,454	3,383	1,216	3,274	436	7,179	195	9,878	0	426	-	-	-	-	-	-	-	-	-	-	-	-	38,588
		参考	90	9	123	59	57	14	10	26	76	33	0	0	1	0	-	-	-	-	-	-	-	-	-	-	-	-	498
		資料	102	9	673	581	169	150	38	60	8	52	0	3	0	0	-	-	-	-	-	-	-	-	-	-	-	-	1,845
		郷土	1,097	1,131	3,949	4,616	3,680	3,547	1,264	3,360	520	7,264	195	9,881	1	426	0	0	0	-	-	-	-	-	-	-	-	-	40,931
	計	158	96	579	401	907	382	309	473	127	2,181	0	2,089	42	0	5,734	18	609	-	-	-	-	-	-	-	-	-	14,105	
	児童	1,255	1,227	4,528	5,017	4,587	3,929	1,573	3,833	647	9,445	195	11,970	43	426	5,734	18	609	-	-	-	-	-	-	-	-	-	55,036	
	図書合計	1,255	1,227	4,528	5,017	4,587	3,929	1,573	3,833	647	9,445	195	11,970	43	426	5,734	18	609	-	-	-	-	-	-	-	-	-	55,036	
雑誌	-	-	-	-	-	-	-	-	-	-	-	-	-	-	-	-	-	926	0	540	-	-	-	-	-	-	-	1,466	
視聴覚	-	-	-	-	-	-	-	-	-	-	-	-	-	-	-	-	-	-	-	-	-	-	-	-	-	-	0		
計	1,255	1,227	4,528	5,017	4,587	3,929	1,573	3,833	647	9,445	195	11,970	43	426	5,734	18	609	926	0	540	0	0	0	0	0	0	0	56,502	
本埜図書館	図書	一般	498	702	1,786	2,524	1,758	2,612	798	1,662	272	3,052	248	6,070	0	3	-	-	-	-	-	-	-	-	-	-	-	-	21,985
		参考	66	9	57	48	41	22	16	18	39	16	1	0	0	0	-	-	-	-	-	-	-	-	-	-	-	-	333
		資料	38	9	306	407	64	97	33	20	3	47	0	1	0	0	-	-	-	-	-	-	-	-	-	-	-	-	1,025
		郷土	602	720	2,149	2,979	1,863	2,731	847	1,700	314	3,115	249	6,071	0	3	0	0	0	-	-	-	-	-	-	-	-	-	23,343
	計	193	102	520	677	1,225	526	362	578	199	3,408	4	1,186	66	0	4,946	64	335	-	-	-	-	-	-	-	-	-	14,391	
	児童	795	822	2,669	3,656	3,088	3,257	1,209	2,278	513	6,523	253	7,257	66	3	4,946	64	335	-	-	-	-	-	-	-	-	-	37,734	
	図書合計	795	822	2,669	3,656	3,088	3,257	1,209	2,278	513	6,523	253	7,257	66	3	4,946	64	335	-	-	-	-	-	-	-	-	-	37,734	
雑誌	-	-	-	-	-	-	-	-	-	-	-	-	-	-	-	-	-	790	0	0	-	-	-	-	-	-	-	790	
視聴覚	-	-	-	-	-	-	-	-	-	-	-	-	-	-	-	-	-	-	-	-	-	-	-	-	-	-	0		
計	795	822	2,669	3,656	3,088	3,257	1,209	2,278	513	6,523	253	7,257	66	3	4,946	64	335	790	0	0	0	0	0	0	0	0	0	38,524	
6館合計	14,706	14,262	51,522	62,931	39,436	43,785	18,006	41,465	10,821	84,019	1,952	96,753	3,217	4,087	57,390	284	4,041	10,674	46	2,097	6,759	204	650	488	3,625	96	573,316		

大森図書館	マイクロ	3,066
-------	------	-------

4. 除籍資料統計

全館集計		汚損・破損資料 (汚損除籍)	所在不明資料 (蔵不除籍)	亡失資料 (弁償除籍)	リサイクル資料 (不用除籍)	回収不能資料 (回不除籍)	合計	
4月分	図書	点数	61	0	26	279	0	366
		金額	65,169	0	19,837	291,704	0	376,710
	視聴覚	点数	5	0	1		0	6
		金額	20,268	0	3,885		0	24,153
	計	点数	66	0	27	279	0	372
		金額	85,437	0	23,722	291,704	0	400,863
5月分	図書	点数	55	0	11	618	0	684
		金額	55,800	0	11,643	882,186	0	949,629
	視聴覚	点数	3	0	1		0	4
		金額	21,326	0	5,000		0	26,326
	計	点数	58	0	12	618	0	688
		金額	77,126	0	16,643	882,186	0	975,955
6月分	図書	点数	87	0	18	458	19	582
		金額	82,424	0	22,375	484,798	27,220	616,817
	視聴覚	点数	4	0	0		0	4
		金額	8,943	0	0		0	8,943
	計	点数	91	0	18	458	19	586
		金額	91,367	0	22,375	484,798	27,220	625,760
7月分	図書	点数	35	0	14	595	0	644
		金額	33,371	0	15,930	690,818	0	740,119
	視聴覚	点数	2	0	0		0	2
		金額	22,500	0	0		0	22,500
	計	点数	37	0	14	595	0	646
		金額	55,871	0	15,930	690,818	0	762,619
8月分	図書	点数	46	0	22	584	0	652
		金額	35,630	0	24,236	691,006	0	750,872
	視聴覚	点数	5	0	1		0	6
		金額	35,793	0	0		0	35,793
	計	点数	51	0	23	584	0	658
		金額	71,423	0	24,236	691,006	0	786,665
9月分	図書	点数	57	0	9	329	0	395
		金額	64,879	0	16,286	587,716	0	668,881
	視聴覚	点数	2	0	0		0	2
		金額	26,000	0	0		0	26,000
	計	点数	59	0	9	329	0	397
		金額	90,879	0	16,286	587,716	0	694,881

全館集計		汚損・破損資料 (汚損除籍)	所在不明資料 (蔵不除籍)	亡失資料 (弁償除籍)	リサイクル資料 (不用除籍)	回収不能資料 (回不除籍)	合計	
10月分	図書	点数	80	0	13	851	0	944
		金額	89,085	0	16,752	1,027,529	0	1,133,366
	視聴覚	点数	3	0	0		0	3
		金額	22,239	0	0		0	22,239
	計	点数	83	0	13	851	0	947
		金額	111,324	0	16,752	1,027,529	0	1,155,605
11月分	図書	点数	26	0	4	683	0	713
		金額	20,002	0	3,875	1,128,508	0	1,152,385
	視聴覚	点数	4	0	0		0	4
		金額	55,422	0	0		0	55,422
	計	点数	30	0	4	683	0	717
		金額	75,424	0	3,875	1,128,508	0	1,207,807
12月分	図書	点数	82	0	15	456	219	772
		金額	76,587	0	12,840	561,965	290,957	942,349
	視聴覚	点数	0	0	0		8	8
		金額	0	0	0		14,850	14,850
	計	点数	82	0	15	456	227	780
		金額	76,587	0	12,840	561,965	305,807	957,199
1月分	図書	点数	211	0	13	651	0	875
		金額	123,394	0	15,155	770,754	0	909,303
	視聴覚	点数	5	0	1		0	6
		金額	46,300	0	1,905		0	48,205
	計	点数	216	0	14	651	0	881
		金額	169,694	0	17,060	770,754	0	957,508
2月分	図書	点数	234	885	13	71	0	1,203
		金額	284,956	1,556,308	13,619	80,194	0	1,935,077
	視聴覚	点数	4	0	0		0	4
		金額	20,013	0	0		0	20,013
	計	点数	238	885	13	71	0	1,207
		金額	304,969	1,556,308	13,619	80,194	0	1,955,090
合計	図書	点数	974	885	158	5,575	238	7,830
		金額	931,297	1,556,308	172,548	7,197,178	318,177	10,175,508
	視聴覚	点数	37	0	4	0	8	49
		金額	278,804	0	10,790	0	14,850	304,444
	計	点数	1,011	885	162	5,575	246	7,879
		金額	1,210,101	1,556,308	183,338	7,197,178	333,027	10,479,952

※3月は除籍を実施していません。

そうふけ児童館分 除籍資料

平成27 年度	図書	点数	2点
------------	----	----	----

6 利用統計

1. 年齢別個人登録者数

平成28年3月31日現在

年齢	0-6	7-12	13-18	19-22	23-29	30-39	40-49	50-59	60-69	70～	計
登録者数	397	3,133	3,144	1,763	2,471	4,903	5,594	4,798	5,540	2,975	34,718
%	1.1%	9.0%	9.1%	5.1%	7.1%	14.1%	16.1%	13.8%	16.0%	8.6%	100.0%

2. 図書館エリア別個人登録者数

平成28年3月31日現在

図書館エリア	大森	小林	そうふけ	小倉台	印旛	本埜	小計	市外	計
登録者数	3,764	2,452	4,560	13,615	3,021	2,507	29,919	4,799	34,718
%	10.9%	7.1%	13.1%	39.2%	8.7%	7.2%	86.2%	13.8%	100.0%

3. 個人貸出点数・利用者数・開館日数

平成28年3月31日現在

	個人貸出点数									開館日数	利用者数
	一般	参考	郷土	児童	録音	映像	複製絵画	雑誌	計		
大森図書館	97,926	90	664	37,356	6,156	1,829	61	7,867	151,949	294	40,998
小林図書館	43,852	29	189	17,109	140	31	0	1,823	63,173	286	19,535
そうふけ図書館	81,511	215	239	61,747	389	99	0	4,661	148,861	286	45,512
小倉台図書館	224,239	141	787	111,201	9,531	2,558	0	16,486	364,943	294	112,097
印旛図書館	31,424	5	81	23,263	157	54	0	2,423	57,407	286	18,039
本埜図書館	21,784	23	70	21,106	221	28	0	2,055	45,287	284	13,427
合計	500,736	503	2,030	271,782	16,594	4,599	61	35,315	831,620		249,608

*複製絵画は大森図書館でのみ貸出しています。

4. 団体貸出点数・利用団体数

平成28年3月31日現在

	団体貸出点数									利用件数
	一般	参考	郷土	児童	録音	映像	複製絵画	雑誌	計	
大森図書館	1,380	0	2	1,849	2	0	0	2	3,235	307
小林図書館	140	0	86	871	0	0	0	0	1,097	179
そうふけ図書館	59	0	0	1,752	0	0	0	5	1,816	79
小倉台図書館	1,418	1	1	4,748	0	0	0	0	6,168	256
印旛図書館	18	0	1	468	0	0	0	2	489	43
本埜図書館	165	0	1	746	0	0	0	0	912	73
合計	3,180	1	91	10,434	2	0	0	9	13,717	937

5-1. 月別予約・リクエスト処理数(受取り)

平成28年3月31現在

			4月	5月	6月	7月	8月	9月	10月	11月	12月	1月	2月	3月	合計		
受取り	大森	図書(一般)	所蔵	135	130	135	129	148	127	132	129	117	135	140	173	1,630	
			未所蔵	80	59	75	80	64	76	73	70	47	66	45	71	806	
		図書(児童)	所蔵	14	10	23	32	21	10	19	23	15	17	15	15	21	220
			未所蔵	1	0	0	1	1	0	1	4	0	1	1	1	4	14
		図書(コミック)	所蔵	0	3	1	6	2	0	0	2	0	0	0	0	2	16
			未所蔵	0	0	0	0	0	0	0	0	0	1	0	1	1	3
		雑誌	所蔵	15	16	18	20	17	29	15	14	11	30	10	13	13	208
	未所蔵		0	0	0	0	0	0	0	0	0	1	0	1	1	3	
	視聴覚 (CD・CT・VT・ DVD・LD)	所蔵	3	6	6	2	5	9	5	10	0	4	1	4	4	55	
	絵画	所蔵	0	0	0	0	0	0	0	0	0	0	0	0	0	0	
	合計		248	224	258	270	258	251	245	252	191	253	213	289	2,952		
	小林	図書(一般)	所蔵	142	98	162	149	136	133	157	118	121	137	99	95	1,547	
			未所蔵	32	26	31	30	27	28	30	42	31	33	19	30	359	
		図書(児童)	所蔵	15	26	19	21	64	10	43	19	5	15	16	19	272	
			未所蔵	2	1	0	4	11	10	4	2	1	1	3	0	39	
		図書(コミック)	所蔵	0	0	10	31	22	18	2	3	1	1	0	2	90	
			未所蔵	0	0	0	0	0	0	0	0	0	0	0	0	0	
		雑誌	所蔵	3	6	3	14	4	15	11	10	17	7	2	5	97	
	未所蔵		1	0	1	0	1	0	0	2	0	0	0	0	5		
	視聴覚 (CD・CT・VT・ DVD・LD)	所蔵	0	0	0	0	3	3	0	0	1	0	0	3	10		
絵画	所蔵	0	0	0	0	0	0	0	0	0	0	0	0	0			
合計		195	157	226	249	268	217	247	196	177	194	139	154	2,419			
そうふけ	図書(一般)	所蔵	99	121	127	156	131	83	101	123	72	119	80	149	1,361		
		未所蔵	95	85	85	84	77	68	89	88	60	99	67	81	978		
	図書(児童)	所蔵	18	23	36	54	52	22	42	35	58	56	47	46	489		
		未所蔵	3	2	5	6	6	9	10	4	1	9	1	1	57		
	図書(コミック)	所蔵	0	0	3	3	11	5	5	1	12	15	4	5	64		
		未所蔵	0	0	0	0	0	0	10	15	0	0	0	0	25		
	雑誌	所蔵	24	18	19	19	32	22	20	20	15	19	17	22	247		
未所蔵		0	0	0	0	0	0	10	15	0	0	0	0	25			
視聴覚 (CD・CT・VT・ DVD・LD)	所蔵	0	1	0	6	10	0	0	3	0	6	1	7	34			
絵画	所蔵	0	0	0	0	0	0	0	0	0	0	0	0	0			
合計		239	250	275	328	319	219	282	274	218	323	217	311	3,255			
小倉台	図書(一般)	所蔵	343	441	329	350	419	375	341	366	347	389	287	420	4,407		
		未所蔵	200	217	208	166	202	184	219	232	175	201	166	189	2,359		
	図書(児童)	所蔵	65	71	105	97	78	72	60	72	107	90	67	99	983		
		未所蔵	8	6	8	5	14	10	10	5	14	6	10	8	104		
	図書(コミック)	所蔵	24	4	12	3	9	9	4	1	3	14	1	7	91		
		未所蔵	0	0	0	0	0	0	0	0	0	0	0	0	0		
	雑誌	所蔵	28	18	31	19	27	26	20	18	24	25	16	20	272		
未所蔵		0	0	2	3	0	6	4	1	0	0	1	0	17			
視聴覚 (CD・CT・VT・ DVD・LD)	所蔵	10	20	18	16	29	29	22	19	22	38	11	27	261			
絵画	所蔵	0	0	0	0	0	0	0	0	0	0	0	0	0			
合計		678	777	713	659	778	711	680	714	692	763	559	770	8,494			

			4月	5月	6月	7月	8月	9月	10月	11月	12月	1月	2月	3月	合計	
受取り	印 旛	図書(一般)	所蔵	50	43	52	72	58	59	57	89	48	46	49	45	668
			未所蔵	27	30	26	35	39	39	36	38	33	36	26	39	404
		図書(児童)	所蔵	29	18	28	39	49	32	30	20	16	27	13	14	315
			未所蔵	1	0	1	0	8	1	3	4	0	0	0	2	20
		図書(コミック)	所蔵	2	2	0	0	0	0	2	2	3	6	7	6	30
		雑誌	所蔵	10	8	6	10	8	8	10	12	8	10	3	3	96
			未所蔵	0	0	0	0	0	1	0	0	0	0	0	0	1
	視聴覚 (CD・CT・VT・ DVD・LD)	所蔵	4	2	1	4	2	1	3	11	6	1	2	0	37	
	絵画	所蔵	0	0	0	0	0	0	0	0	0	0	0	0	0	
	合計		123	103	114	160	164	141	141	176	114	126	100	109	1,571	
	本 塾	図書(一般)	所蔵	41	28	33	40	35	37	58	30	35	39	26	29	431
			未所蔵	25	36	40	31	37	40	50	33	24	21	18	32	387
		図書(児童)	所蔵	5	5	12	41	28	10	31	12	15	17	15	7	198
			未所蔵	1	0	1	1	2	3	1	0	1	0	3	1	14
		図書(コミック)	所蔵	0	2	2	0	0	3	0	5	0	1	3	0	16
		雑誌	所蔵	6	8	6	5	8	7	5	4	3	9	4	6	71
			未所蔵	0	0	3	0	0	0	0	0	0	0	1	0	4
	視聴覚 (CD・CT・VT・ DVD・LD)	所蔵	0	0	0	0	0	0	0	0	0	2	0	0	2	
	絵画	所蔵	0	0	0	0	0	0	0	0	0	0	0	0	0	
	合計		78	79	97	118	110	100	145	84	78	89	70	75	1,123	
	合 計	図書(一般)	所蔵	810	861	838	896	927	814	846	855	740	865	681	911	10,044
未所蔵			459	453	465	426	446	435	497	503	370	456	341	442	5,293	
図書(児童)		所蔵	146	153	223	284	292	156	225	181	216	222	173	206	2,477	
		未所蔵	16	9	15	17	42	33	29	19	17	17	18	16	248	
図書(コミック)		所蔵	26	11	28	43	44	35	13	14	19	37	15	22	307	
雑誌		所蔵	86	74	83	87	96	107	81	78	78	100	52	69	991	
		未所蔵	1	0	6	3	1	17	19	3	1	0	3	1	55	
視聴覚 (CD・CT・VT・ DVD・LD)	所蔵	17	29	25	28	49	42	30	43	29	51	15	41	399		
絵画	所蔵	0	0	0	0	0	0	0	0	0	0	0	0	0		
web予約	所蔵	7,870	7,972	8,353	8,344	8,661	8,514	8,499	8,365	7,968	8,547	6,536	8,418	98,047		
合計		9,431	9,562	10,036	10,128	10,558	10,153	10,239	10,061	9,438	10,295	7,834	10,126	117,861		

5-2. 月別予約・リクエスト処理数(処理済み)

平成28年3月31日現在

		4月	5月	6月	7月	8月	9月	10月	11月	12月	1月	2月	3月	合計	
大森	図書(一般)	所蔵	592	597	568	644	630	628	682	629	559	617	468	682	7,296
		購入	37	31	32	30	37	46	32	50	30	33	25	31	414
		借入	23	25	22	27	23	13	21	16	16	14	17	14	231
	図書(児童)	所蔵	35	45	75	86	112	91	54	86	64	65	47	83	843
		購入	0	0	0	0	1	0	1	0	0	0	0	0	2
		借入	2	0	0	1	1	1	1	0	0	1	0	4	11
	図書(コミック)	所蔵	0	15	6	10	12	6	8	4	14	9	12	14	110
	雑誌	所蔵	34	45	38	36	46	49	29	51	37	51	29	43	488
		借入	0	1	0	0	0	0	0	0	0	0	0	0	1
	視聴覚 (CD・CT・VT・DVD・L)	所蔵	8	24	18	42	23	23	30	18	5	17	9	19	236
	絵画	所蔵	0	0	0	0	0	0	0	0	0	0	1	0	1
	提供不可	取消し	1	0	0	0	1	1	0	0	0	0	0	1	4
	利用者	キャンセル	33	33	28	18	27	40	45	18	23	24	18	33	340
合計		765	816	787	894	913	898	903	872	748	831	626	924	9,977	
小林	図書(一般)	所蔵	443	439	438	450	488	518	567	439	433	510	364	523	5,612
		購入	5	8	5	15	4	12	7	6	16	7	5	7	97
		借入	10	11	12	14	15	36	13	14	14	16	8	9	172
	図書(児童)	所蔵	101	110	80	94	162	92	108	75	84	81	42	127	1,156
		購入	0	2	1	0	0	4	5	0	0	2	0	0	14
		借入	0	0	1	2	1	0	3	3	0	0	1	1	12
	図書(コミック)	所蔵	4	0	7	30	41	20	14	1	10	1	1	14	143
	雑誌	所蔵	23	24	24	24	26	29	29	28	31	35	19	30	322
		借入	1	0	1	0	0	0	0	0	0	0	0	0	2
	視聴覚 (CD・CT・VT・DVD・L)	所蔵	13	12	8	12	17	10	22	12	14	12	4	15	151
	提供不可	取消し	0	1	0	0	1	1	0	1	0	0	0	0	4
	利用者	キャンセル	9	4	18	16	16	35	12	11	13	10	12	14	170
	合計		609	611	595	657	771	757	780	590	615	674	456	740	7,855
そうふけ	図書(一般)	所蔵	1,160	1,289	1,259	1,325	1,347	1,234	1,253	1,121	1,209	1,377	914	1,331	14,819
		購入	22	30	20	25	21	25	16	11	20	21	16	35	262
		借入	48	29	31	33	41	32	29	41	33	11	28	20	376
	図書(児童)	所蔵	201	185	204	340	387	278	314	248	315	310	236	380	3,398
		購入	0	10	1	1	3	0	0	1	1	1	0	0	18
		借入	0	0	2	1	1	5	1	4	0	4	3	0	21
	図書(コミック)	所蔵	30	18	35	49	45	37	42	31	35	23	17	25	387
	雑誌	所蔵	129	128	152	144	132	141	122	136	137	169	116	150	1,656
		借入	0	0	0	0	0	10	14	0	0	0	0	0	24
	視聴覚 (CD・CT・VT・DVD・L)	所蔵	34	46	37	25	47	53	37	40	17	42	27	50	455
	提供不可	取消し	0	0	0	0	0	0	1	2	0	0	3	4	10
	利用者	キャンセル	74	99	79	96	121	86	83	90	56	84	63	84	1,015
	合計		1,698	1,834	1,820	2,039	2,145	1,901	1,912	1,725	1,823	2,042	1,423	2,079	22,441
小倉台	図書(一般)	所蔵	2,942	3,359	2,964	3,189	3,449	3,344	3,196	3,236	3,084	3,360	2,295	3,528	37,946
		購入	86	31	46	46	30	59	30	35	45	42	22	66	538
		借入	87	101	76	59	118	68	108	109	85	74	71	117	1,073
	図書(児童)	所蔵	406	536	492	634	450	433	542	627	548	528	391	569	6,156
		購入	3	4	2	6	1	10	1	6	1	6	0	7	47
		借入	3	3	4	1	4	3	7	3	8	5	1	10	52
	図書(コミック)	所蔵	123	79	77	81	87	103	93	64	37	88	78	114	1,024
	雑誌	所蔵	189	243	244	215	205	203	249	212	208	233	159	224	2,584
		借入	0	1	1	0	7	0	0	5	2	0	0	0	16
	視聴覚 (CD・CT・VT・DVD・L)	所蔵	82	108	95	79	106	126	97	92	101	130	80	146	1,242
	提供不可	取消し	0	0	0	0	0	1	2	0	0	1	1	0	5
	利用者	キャンセル	263	188	182	248	285	184	243	236	208	220	106	257	2,620
	合計		4,184	4,653	4,183	4,558	4,742	4,534	4,568	4,625	4,327	4,687	3,204	5,038	53,303

			4月	5月	6月	7月	8月	9月	10月	11月	12月	1月	2月	3月	合計
印 旛	図書(一般)	所蔵	388	378	427	479	483	405	560	510	457	465	307	455	5,314
		購入	6	5	3	1	6	9	3	5	6	4	7	5	60
		借入	22	9	20	14	23	19	28	26	16	16	20	19	232
	図書(児童)	所蔵	213	222	210	179	216	193	176	153	184	151	111	186	2,194
		購入	0	0	0	0	0	0	0	0	0	0	0	0	0
		借入	3	0	0	0	3	5	0	9	2	0	0	0	22
	図書(コミック)	所蔵	44	22	13	18	31	36	30	42	85	53	28	44	446
	雑誌	所蔵	60	68	53	52	64	46	58	53	54	66	46	53	673
		借入	0	0	0	0	0	0	0	0	0	0	0	0	0
	視聴覚 (CD・CT・VT・DVD・L)	所蔵	10	17	24	24	15	22	11	15	13	17	15	6	189
	提供不可	取消し	0	0	1	2	0	1	0	0	0	0	0	0	4
	利用者	キャンセル	23	3	14	42	27	8	6	22	31	18	12	26	232
	合計		769	724	765	811	868	744	872	835	848	790	546	794	9,366
	本 塾	図書(一般)	所蔵	351	451	408	479	524	459	480	413	437	471	291	480
購入			3	5	7	9	13	6	11	11	4	9	2	7	87
借入			20	14	31	5	25	21	30	15	14	11	12	22	220
図書(児童)		所蔵	96	131	122	172	149	185	114	87	103	100	71	106	1,436
		購入	0	0	0	0	0	0	0	0	0	1	0	0	1
		借入	2	0	0	2	1	3	3	0	0	0	3	1	15
図書(コミック)		所蔵	1	8	3	4	4	3	7	7	2	3	16	33	91
雑誌		所蔵	36	34	44	40	36	37	36	28	35	42	28	43	439
		借入	0	0	1	0	2	0	0	0	0	0	0	0	3
視聴覚 (CD・CT・VT・DVD・L)		所蔵	11	13	38	30	23	10	24	33	13	17	6	13	231
提供不可		取消し	0	0	1	1	0	0	1	0	0	0	0	0	3
利用者		キャンセル	8	10	7	8	12	8	18	11	8	8	5	7	110
合計			528	666	662	750	789	732	724	605	616	662	434	712	7,880
合 計		図書(一般)	所蔵	5,876	6,513	6,064	6,566	6,921	6,588	6,738	6,348	6,179	6,800	4,639	6,999
	購入		159	110	113	126	111	157	99	118	121	116	77	151	1,458
	借入		210	189	192	152	245	189	229	221	178	142	156	201	2,304
	図書(児童)	所蔵	1,052	1,229	1,183	1,505	1,476	1,272	1,308	1,276	1,298	1,235	898	1,451	15,183
		購入	3	16	4	7	5	14	7	7	2	10	0	7	82
		借入	10	3	7	7	11	17	15	19	10	10	8	16	133
	図書(コミック)	所蔵	202	142	141	192	220	205	194	149	183	177	152	244	2,201
	雑誌	所蔵	471	542	555	511	509	505	523	508	502	596	397	543	6,162
		借入	1	2	3	0	9	10	14	5	2	0	0	0	46
	視聴覚 (CD・CT・VT・DVD・L)	所蔵	158	220	220	212	231	244	221	210	163	235	141	249	2,504
	絵画		0	0	0	0	0	0	0	0	0	0	1	0	1
	提供不可	取消し	1	1	2	3	2	4	4	3	0	1	4	5	30
	利用者	キャンセル	410	337	328	428	488	361	407	388	339	364	216	421	4,487
	web	キャンセル	344	347	415	360	430	335	335	348	309	383	314	431	4,351
合計		8,897	9,651	9,227	10,069	10,658	9,901	10,094	9,600	9,286	10,069	7,003	10,718	115,173	

6. 月別相互貸借

平成28年3月31日現在

		4	5	6	7	8	9	10	11	12	1	2	3	合計
県内公共図書館	貸出件数	74	102	71	84	75	83	107	87	79	82	32	82	958
	貸出冊数	192	308	218	298	209	256	352	297	264	273	58	264	2,989
	借用件数	99	92	97	71	88	69	107	92	86	74	71	79	1,025
	借用冊数	271	236	304	218	283	229	351	306	310	234	348	235	3,325
国会・県外	貸出件数	2	0	0	0	0	0	1	1	0	0	0	0	4
	貸出冊数	3	0	0	0	0	0	5	1	0	0	0	0	9
	借用件数	3	6	5	6	8	1	6	5	3	4	5	4	56
	借用冊数	3	6	6	17	14	1	10	13	5	4	5	4	88
合計	貸出件数	76	102	71	84	75	83	108	88	79	82	32	82	962
	貸出冊数	195	308	218	298	209	256	357	298	264	273	58	264	2,998
	借用件数	102	98	102	77	96	70	113	97	89	78	76	83	1,081
	借用冊数	274	242	310	235	297	230	361	319	315	238	353	239	3,413

7. 月別視聴覚資料館内視聴利用者数(大森・小倉台図書館のみ設置)

平成28年3月31日現在

		4	5	6	7	8	9	10	11	12	1	2	3	合計
利用者数	大森	106	117	73	137	190	157	144	133	107	86	53	117	1,420
	小倉台	290	166	189	449	494	403	261	223	161	169	118	281	3,204
合計		396	283	262	586	684	560	405	356	268	255	171	398	4,624

8. 月別コピー利用者数

平成28年3月31日現在

		4	5	6	7	8	9	10	11	12	1	2	3	合計
大森図書館	件数	50	67	60	65	79	67	53	53	52	72	44	65	727
	枚数	259	648	311	237	303	396	328	232	166	442	410	298	4,030
小林図書館	件数	6	6	3	7	4	4	7	7	8	3	7	6	68
	枚数	11	14	22	12	10	9	18	43	12	3	25	19	198
そうふけ図書館	件数	23	17	22	21	32	13	15	15	16	17	9	14	214
	枚数	50	69	63	27	90	55	35	27	32	38	12	20	518
小倉台図書館	件数	48	64	45	62	68	54	43	54	39	43	23	36	579
	枚数	129	208	118	267	232	227	143	230	96	159	78	109	1,996
印旛図書館	件数	18	19	17	21	21	22	12	13	11	11	9	13	187
	枚数	47	32	36	170	111	134	54	61	30	86	42	112	915
本埜図書館	件数	4	3	1	1	5	3	3	1	2	1	1	3	28
	枚数	11	6	9	1	36	4	5	1	4	2	2	7	88
合計	件数	149	176	148	177	209	163	133	143	128	147	93	137	1,803
	枚数	507	977	559	714	782	825	583	594	340	730	569	565	7,745

9. マイクロフィルムの利用者数(大森図書館のみ設置)

平成28年3月31日現在

		4	5	6	7	8	9	10	11	12	1	2	3	合計
利用者数	大森	3	0	0	0	1	0	0	0	1	1	2	2	10

10. レファレンス(窓口・電話)利用件数

平成28年3月31日現在

		4	5	6	7	8	9	10	11	12	1	2	3	合計
大森図書館	窓口	344	401	402	466	430	345	370	324	314	365	262	404	4,427
	電話	11	19	14	13	4	16	9	10	12	14	10	13	145
小林図書館	窓口	172	152	161	188	202	159	169	162	143	156	112	148	1,924
	電話	2	3	5	2	1	6	2	8	3	7	8	4	51
そうふけ図書館	窓口	257	315	301	384	406	272	318	308	238	336	205	315	3,655
	電話	4	3	5	10	6	11	9	3	3	6	4	4	68
小倉台図書館	窓口	569	655	682	722	750	681	666	635	633	671	497	695	7,856
	電話	19	16	13	18	9	20	16	15	12	23	14	25	200
印旛図書館	窓口	159	161	160	197	215	166	185	196	149	170	106	159	2,023
	電話	5	5	3	2	9	4	2	6	4	3	5	5	53
本埜図書館	窓口	79	78	82	96	119	80	99	91	90	85	51	71	1,021
	電話	2	0	2	3	3	6	2	2	0	1	0	0	21
全館	窓口	1,580	1,762	1,788	2,053	2,122	1,703	1,807	1,716	1,567	1,783	1,233	1,792	20,906
	電話	43	46	42	48	32	63	40	44	34	54	41	51	538
合計		1,623	1,808	1,830	2,101	2,154	1,766	1,847	1,760	1,601	1,837	1,274	1,843	21,444

11. 年齢・分類別貸出統計

平成28年3月31日

		年齢	0-6	7-12	13-18	19-22	23-29	30-39	40-49	50-59	60-69	70～	その他	個人計	団体	合計
図 書	一 般 資 料	一般	1,266	14,358	12,440	6,578	16,063	56,336	89,349	105,910	139,884	58,130	422	500,736	5,649	506,385
		参考	2	31	11	16	58	33	64	78	138	71	1	503	3	506
		郷土	0	65	58	109	100	91	195	289	696	410	17	2,030	108	2,138
	一般資料計		1,268	14,454	12,509	6,703	16,221	56,460	89,608	106,277	140,718	58,611	440	503,269	5,760	509,029
	児 童		14,396	53,376	3,069	2,421	8,916	88,629	73,691	12,601	11,012	2,886	785	271,782	10,884	282,666
図書合計			15,664	67,830	15,578	9,124	25,137	145,089	163,299	118,878	151,730	61,497	1,225	775,051	16,644	791,695
視 聴 覚	録音	61	205	230	127	625	1,308	2,142	3,583	6,507	1,800	6	16,594	2	16,596	
	映像	126	259	76	96	140	767	1,022	591	1,203	319	0	4,599	0	4,599	
視聴覚計			187	464	306	223	765	2,075	3,164	4,174	7,710	2,119	6	21,193	2	21,195
複製絵画			0	0	0	0	0	4	0	18	38	1	0	61	0	61
雑 誌			132	743	377	271	804	5,223	9,279	7,865	7,855	2,746	20	35,315	69	35,384
合 計			15,983	69,037	16,261	9,618	26,706	152,391	175,742	130,935	167,333	66,363	1,251	831,620	16,715	848,335

12. ベストリーダー本(一般書)

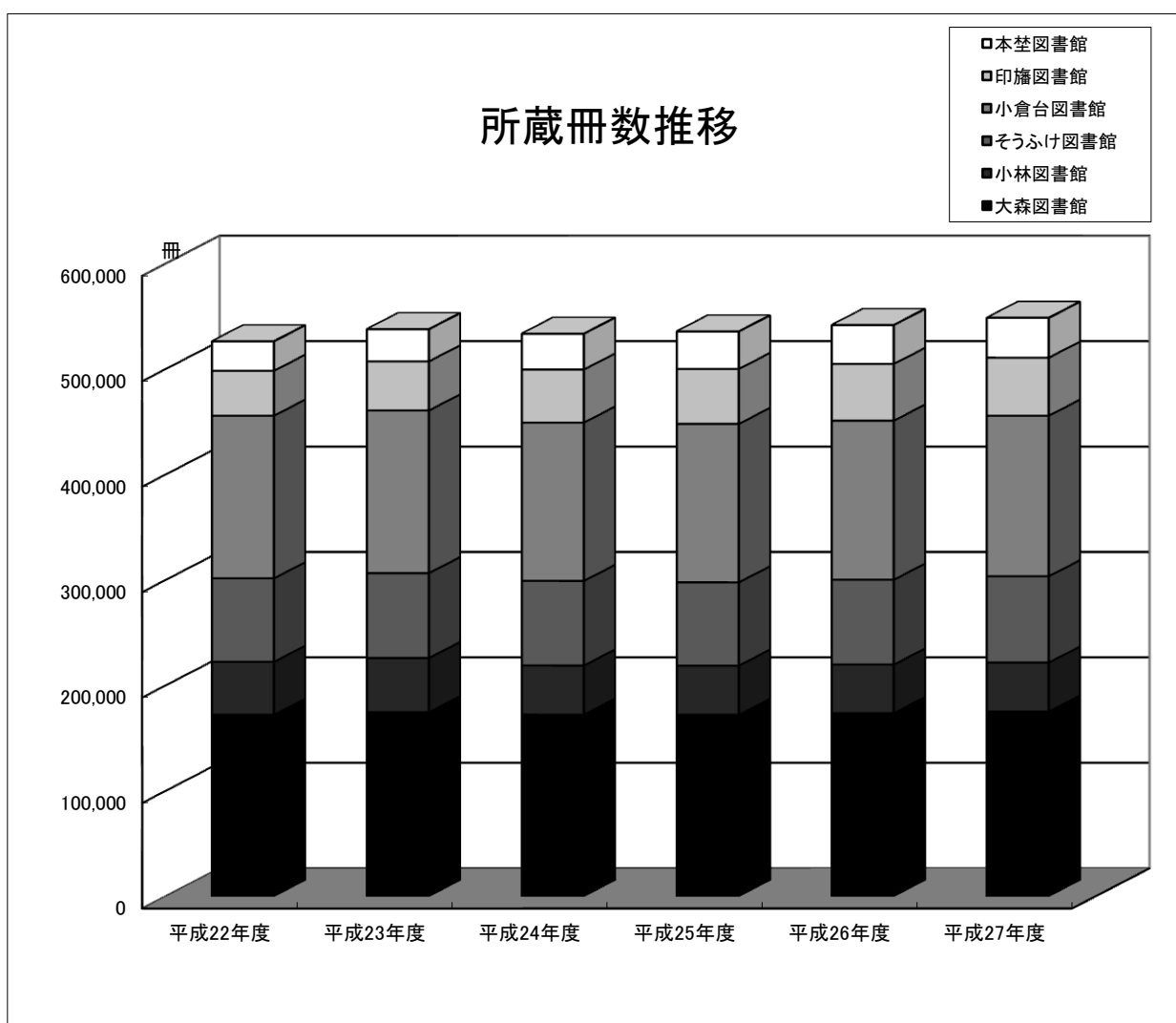
平成28年3月31日現在

順位	書籍名	著者
1	村上海賊の娘 上	和田 竜
2	虚ろな十字架	東野 圭吾
3	祈りの幕が下りる時	東野 圭吾
4	村上海賊の娘 下	和田 竜
5	海賊とよばれた男 上	百田 尚樹
6	下町ロケット	池井戸 潤
7	銀翼のイカロス	池井戸 潤
8	海賊とよばれた男 下	百田 尚樹
9	悲嘆の門 上	宮部 みゆき
10	ペテロの葬列	宮部 みゆき
11	夢幻花	東野 圭吾
12	マスカレード・イブ	東野 圭吾
13	火花	又吉 直樹
14	悲嘆の門 下	宮部 みゆき
15	フランス人は10着しか服を持たない パリで学んだ“暮らしの質”を高める秘訣	ジェニファー・L. スコット
16	人生がときめく片づけの魔法	近藤 麻理恵
17	荒神	宮部 みゆき
18	明日の子供たち	有川 浩
19	ラプラスの魔女	東野 圭吾
20	母性	湊 かなえ

7 蔵書・利用統計推移

1. 図書資料所蔵冊数の推移

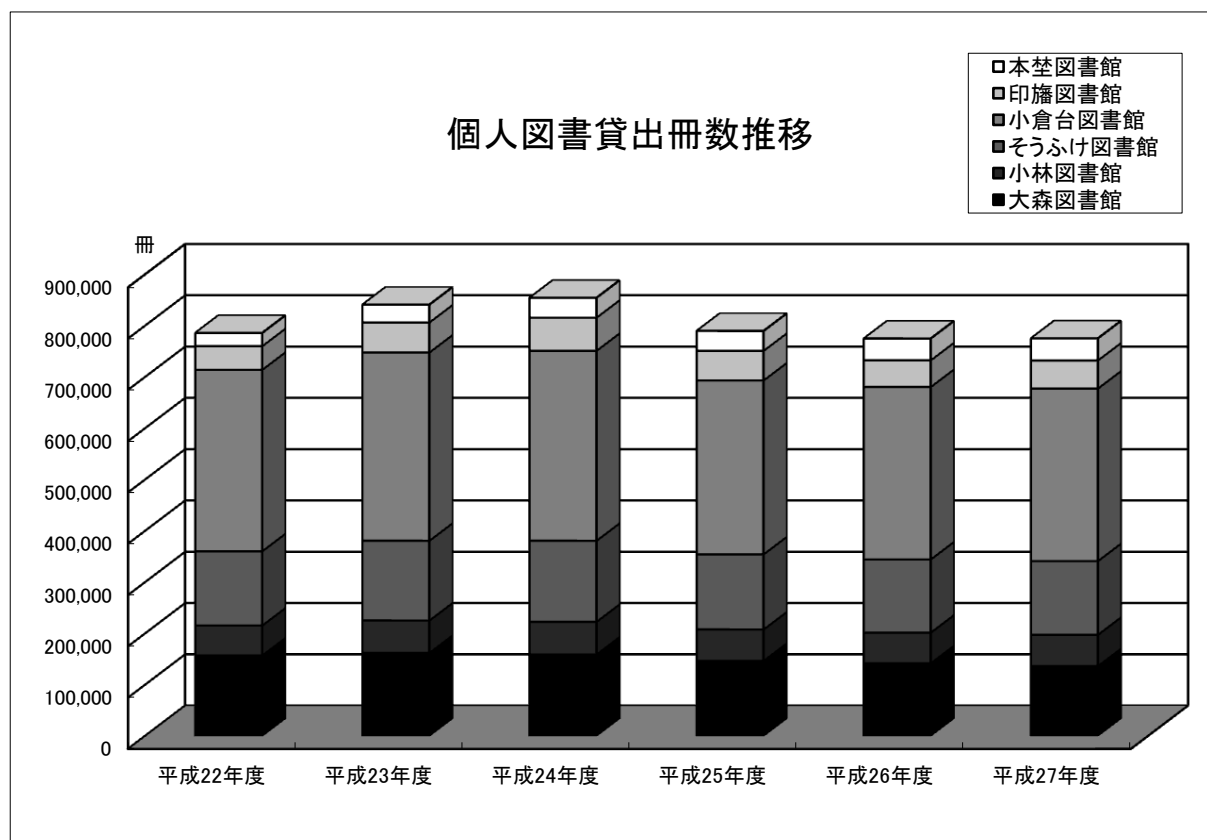
	平成22年度	平成23年度	平成24年度	平成25年度	平成26年度	平成27年度
大森図書館	172,193	174,621	172,377	172,191	173,806	175,255
小林図書館	50,329	51,516	46,631	46,703	46,115	46,551
そうふけ図書館	79,166	80,485	80,242	78,970	80,449	81,826
小倉台図書館	154,220	154,266	150,109	150,284	150,842	152,275
印旛図書館	42,569	46,548	50,318	52,090	53,783	55,036
本埜図書館	27,931	30,464	33,945	35,561	36,861	37,734
計	526,408	537,900	533,622	535,799	541,856	548,677



2. 個人図書貸出冊数の推移

	平成22年度	平成23年度	平成24年度	平成25年度	平成26年度	平成27年度
大森図書館	156,822	161,785	158,752	146,381	141,651	136,036
小林図書館	58,503	63,307	63,821	61,242	59,801	61,179
そうふけ図書館	144,753	155,453	157,958	146,475	142,676	143,712
小倉台図書館	353,753	367,018	370,347	339,044	336,238	336,368
印旛図書館	46,124	58,494	64,571	57,762	51,977	54,773
本埜図書館	25,775	34,708	38,681	38,679	42,396	42,983
計	785,730	840,765	854,130	789,583	774,739	775,051

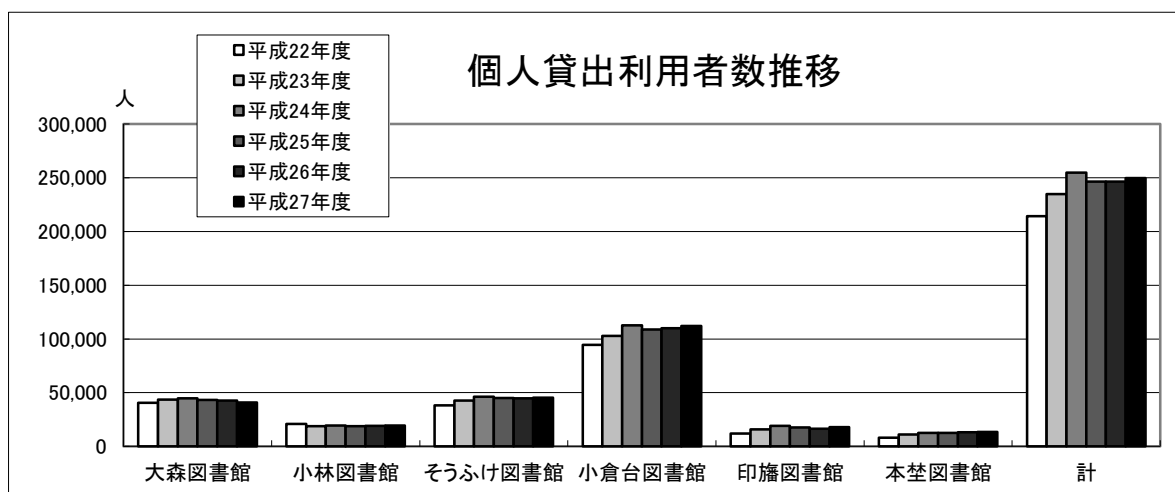
*対象は図書資料(視聴覚資料・複製絵画・雑誌は含まない)



3. 利用人数の推移

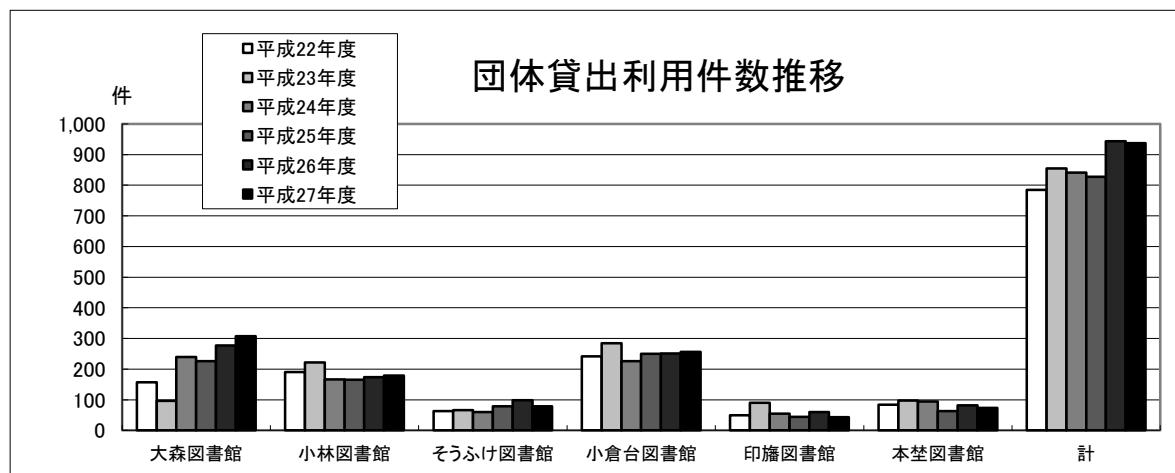
A) 個人貸出利用者数

	平成22年度	平成23年度	平成24年度	平成25年度	平成26年度	平成27年度
大森図書館	40,748	43,657	44,752	43,411	42,663	40,998
小林図書館	20,865	18,825	19,519	18,844	19,056	19,535
そうふけ図書館	38,217	42,642	46,159	45,073	44,793	45,512
小倉台図書館	94,392	102,975	112,564	108,749	110,121	112,097
印旛図書館	11,907	15,760	19,164	17,595	16,539	18,039
本埜図書館	8,167	11,045	12,705	12,606	13,351	13,427
計	214,296	234,904	254,863	246,278	246,523	249,608



B) 団体貸出利用件数

	平成22年度	平成23年度	平成24年度	平成25年度	平成26年度	平成27年度
大森図書館	157	96	240	226	277	307
小林図書館	190	222	166	165	174	179
そうふけ図書館	63	66	60	79	99	79
小倉台図書館	242	284	226	250	251	256
印旛図書館	49	90	55	44	60	43
本埜図書館	84	97	94	63	82	73
計	785	855	841	827	943	937

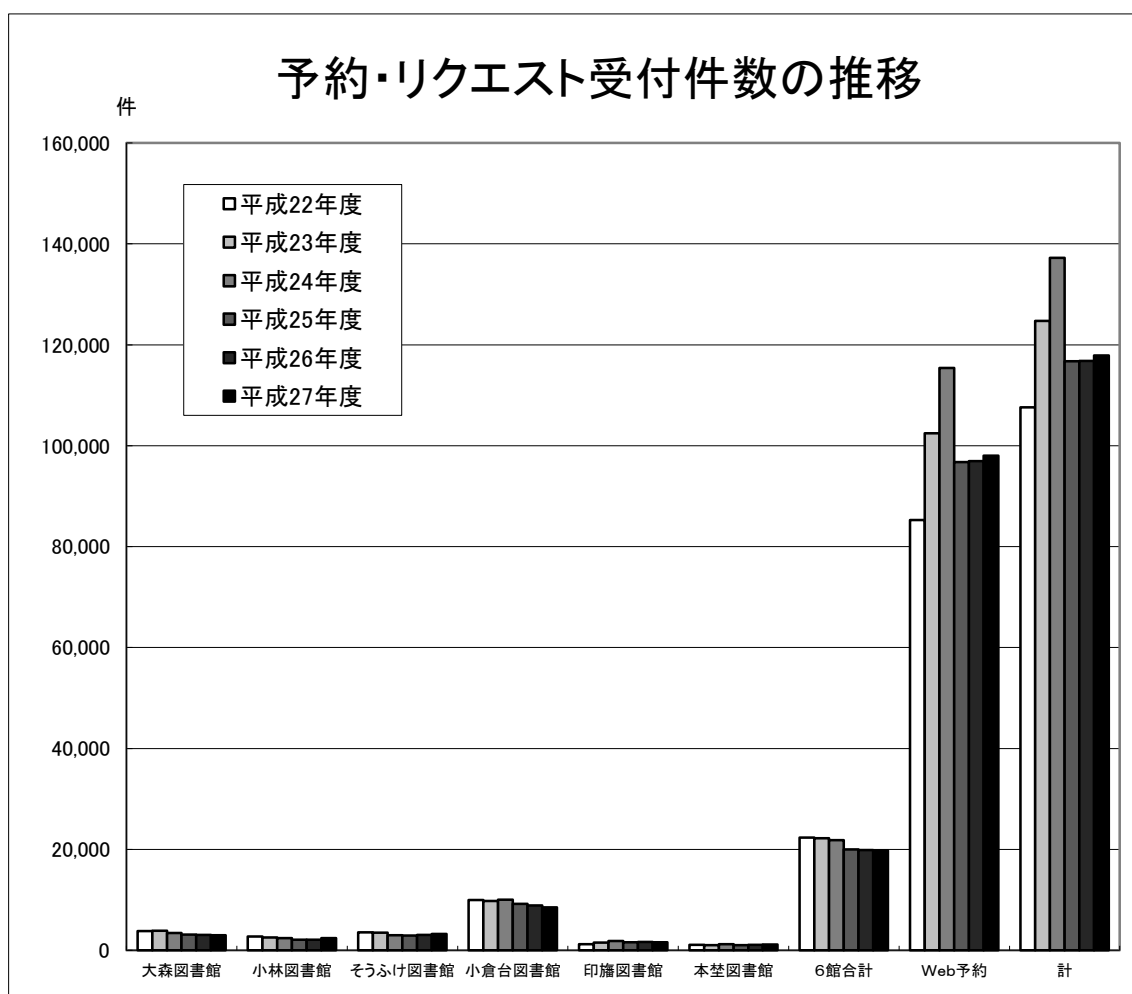


4. 予約・リクエスト受付件数の推移

	平成22年度	平成23年度	平成24年度	平成25年度	平成26年度	平成27年度
大森図書館	3,795	3,844	3,439	3,125	3,050	2,952
小林図書館	2,728	2,535	2,398	2,103	2,117	2,419
そうふけ図書館	3,536	3,517	2,969	2,934	3,039	3,255
小倉台図書館	9,977	9,799	10,047	9,177	8,894	8,494
印旛図書館	1,223	1,524	1,822	1,601	1,663	1,571
本埜図書館	1,070	1,010	1,173	1,029	1,088	1,123
6館合計	22,329	22,229	21,848	19,969	19,851	19,814
Web予約	85,303	102,497	115,383	96,775	96,963	98,047
計	107,632	124,726	137,231	116,744	116,814	117,861

*館分は「予約・リクエストカード」の受付件数

*Web予約は、ホームページから、所蔵資料への予約数

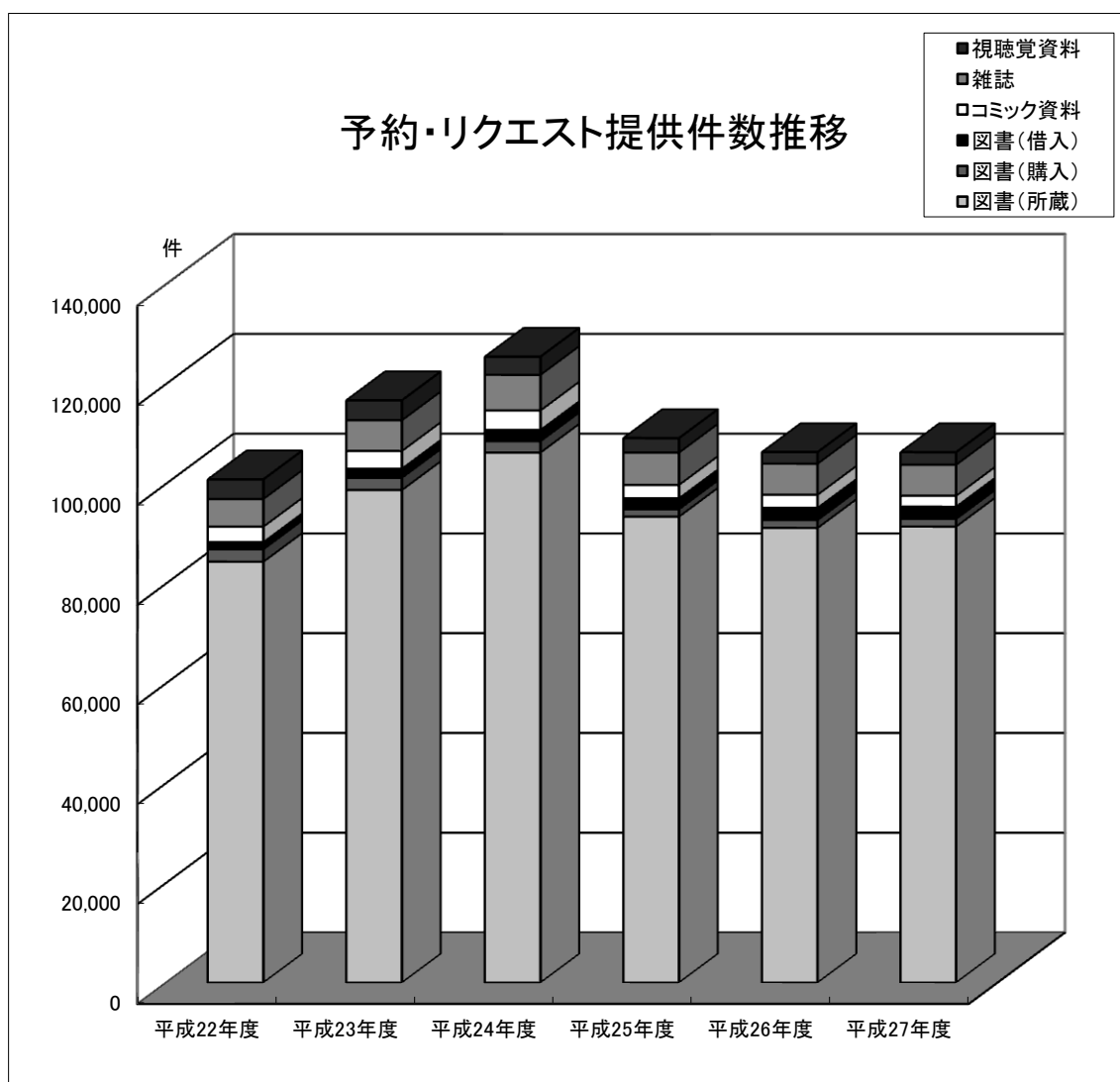


5. 予約・リクエスト提供件数の推移

	平成22年度	平成23年度	平成24年度	平成25年度	平成26年度	平成27年度
図書(所蔵)	84,359	98,736	106,252	93,405	91,141	91,414
図書(購入)	2,506	2,451	2,280	1,486	1,589	1,540
図書(借入)	1,425	1,822	2,239	2,188	2,438	2,437
コミック資料	3,099	3,555	3,916	2,680	2,629	2,201
雑誌	5,548	6,159	7,132	6,480	6,220	6,208
視聴覚資料	3,907	3,976	3,624	2,883	2,299	2,504
合計	100,844	116,699	125,443	109,122	106,316	106,304

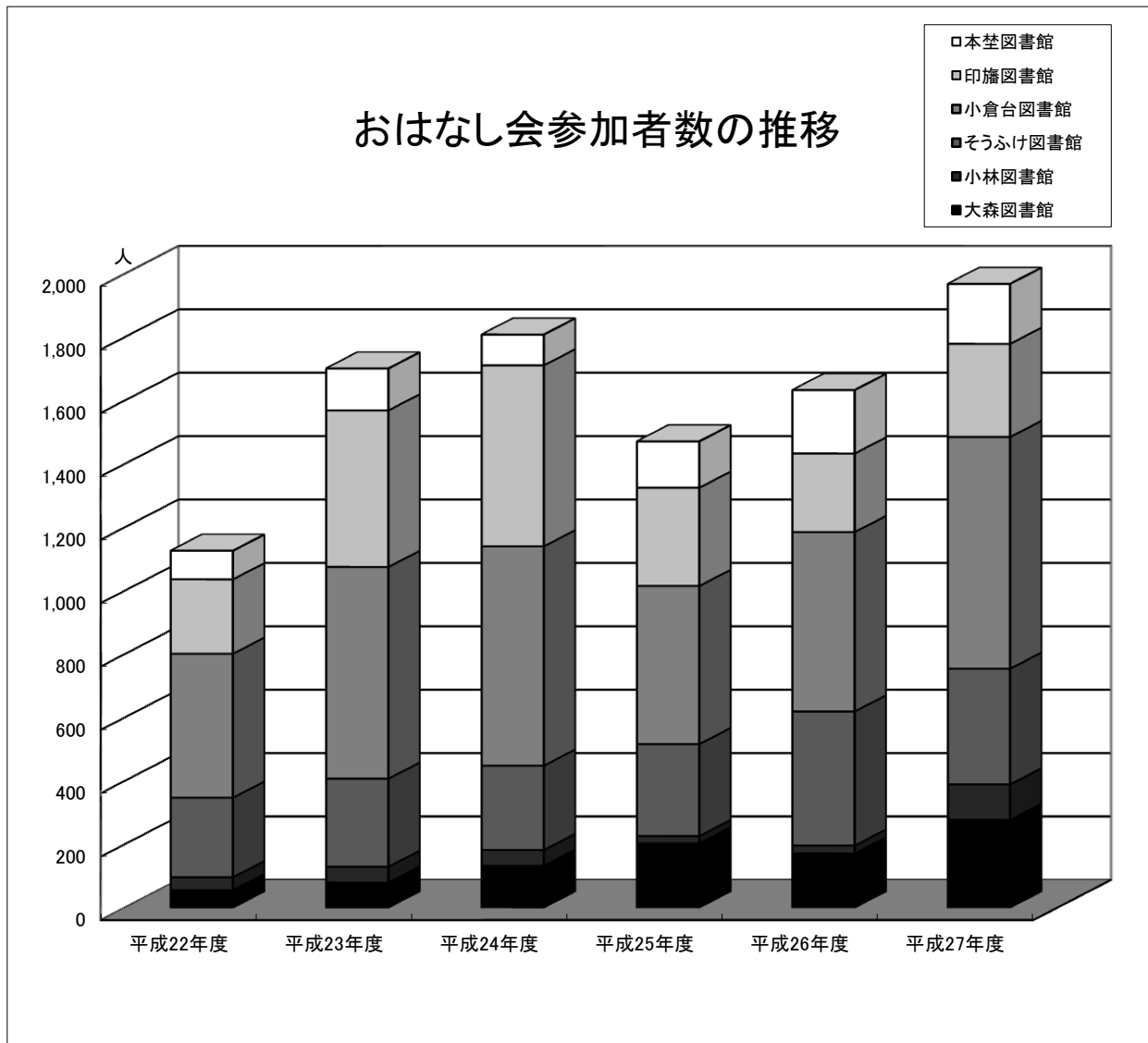
※図書は一般と児童資料を合算

※視聴覚資料には複製絵画を合算



6. おはなし会参加者数の推移

	平成22年度	平成23年度	平成24年度	平成25年度	平成26年度	平成27年度
大森図書館	56	80	133	204	172	278
小林図書館	41	50	50	23	25	112
そうふけ図書館	251	278	266	290	423	365
小倉台図書館	454	668	692	499	566	731
印旛図書館	235	494	571	310	248	294
本埜図書館	90	132	97	146	200	189
計	1,127	1,702	1,809	1,472	1,634	1,969



8 雑誌・新聞等一覧

★ 雑誌(一般) ★

平成28年3月31日現在

NO	タイトル	大森	小林	そらふけ	小倉台	印藤	本塾
1	ar(アール)					○	
2	I/O				○		
3	愛犬の友	○					
4	AERA				○		
5	AERA with Baby						○
6	アサヒカメラ				○		
7	明日の友	○					
8	Aff(あふ) *	○			○		
9	an・an				○		
10	&Premium(アンドプレミアム)				○		
11	一枚の絵	○					
12	田舎暮らしの本				○		
13	ENGLISH JOURNAL	○					
14	ウィズ						○
15	withPETs	○					
16	windows100%					○	
17	栄養と料理	○					
18	ESSE				○	○	
19	edu			○			
20	NHK囲碁講座						○
21	NHKきょうの健康	○				○	○
22	NHKきょうの料理	○	○	○	○		○
23	NHKきょうの料理ビギナーズ					○	
24	NHK趣味の園芸	○			○	○	○
25	NHK趣味の園芸やさしいの時間			○			
26	NHK将棋講座						○
27	NHKすてきにハンドメイド	○					○
28	NHK俳句			○			
29	エネルギーレビュー *	○					
30	LDK			○			
31	オール読物		○				
32	男の隠れ家				○		
33	おとなの週末		○				
34	おりがみ	○					
35	オレンジページ	○					○
36	かぞくのじかん					○	
37	家庭画報				○	○	
38	キネマ旬報				○		
39	暮らしの手帖	○					○
40	クロワッサン	○					
41	群像	○					
42	芸術新潮				○		
43	月刊クーヨン				○		
44	月刊ぐるっと千葉		○			○	○
45	月刊暮ワールド	○					
46	月刊食生活				○		
47	月刊新聞ダイジェスト	○					
48	月刊天文ガイド				○		
49	月刊Piano				○		
50	月刊福祉	○					

* 寄贈

NO	タイトル	大森	小林	そらふけ	小倉台	印藤	本塾
51	月刊武道 *	○			○		
52	月刊MOE				○		
53	健康		○				
54	健康365 *		○				
55	航空ファン	○					
56	こどもとしょかん	○					
57	子どもの本棚	○					
58	この本読んで					○	
59	Cobalt				○		
60	COMO	○					
61	ゴルフダイジェスト	○					○
62	GOLF TODAY				○		
63	サーナ *	○					
64	サイクルスポーツ		○				
65	THE21						○
66	サライ	○					
67	サンキュ				○		
68	3分クッキング						○
69	Theater Guide				○		
70	CNN English Express			○			
71	CQ ham radio	○					
72	CG(CAR GRAPHIC)	○					
73	CDジャーナル				○		
74	JR時刻表		○	○			
75	JTB時刻表	○			○	○	○
76	自治体国際化フォーラム *	○			○		
77	実業界				○		
78	児童心理	○					
79	週刊エコノミスト			○			
80	週刊新刊全点案内 *	○					
81	週刊ダイヤモンド				○		
82	週刊東洋経済						○
83	ジュリスト	○					
84	将棋世界	○					
85	小説現代	○					
86	小説新潮				○		
87	小説すばる	○					
88	食楽				○		
89	新潮				○		
90	新潮45				○		
91	suumo リフォーム		○				
92	SCREEN	○					○
93	STORY				○	○	
94	すばる				○		
95	Sports Graphic Number	○				○	○
96	SUMAI NO SEKKEI	○					
97	正論		○				
98	self doctor *	○					
99	装苑	○					
100	壮快			○			

* 寄贈

NO	タイトル	大森	小林	そらふけ	小倉台	印旛	本笠
101	総務省 *	○					
102	ダ・ヴィンチ			○			
103	多聴多読マガジン				○		
104	TARZAN		○				
105	ダイヤモンド ZAi				○		
106	旅の手帖						○
107	たまごクラブ			○			
108	短歌研究	○					
109	ダンスファン				○		
110	DANCE MAGAZINE				○		
111	dancyu	○					
112	CHANTO		○				
113	中央公論				○	○	
114	つり人	○					
115	鉄道ジャーナル			○			
116	鉄道ファン		○				
117	点字毎日(デイジー版)	○					
118	特選街			○			
119	図書 *	○					
120	Domani				○		
121	driver			○			
122	ナショナルジオグラフィック日本版				○		
123	にちぎん *	○		○	○		
124	日経WOMAN				○		
125	日経サイエンス				○		
126	日経TRENDY				○		
127	日経パソコン				○		
128	日経PC21	○					○
129	日経ビジネス	○					
130	日経Health				○		
131	日経マネー	○					
132	Newsweek 日本版	○					
133	Newton	○					
134	non・no				○		
135	のんびる *	○					
136	BIRDER	○					
137	俳句界 *	○					
138	Badminton MAGAZENE				○		
139	Hanako	○					
140	母の友				○		
141	Band Journal				○		
142	判例時報	○					
143	PHPのびのび子育て				○		
144	PHPのびのび子育て増刊号				○		
145	BE-PAL			○			
146	BISES(ビス)					○	
147	BIG tomorrow			○			
148	ビデオSALON				○		
149	ひまわり倶楽部 *	○					
150	ひよこクラブ			○			

* 寄贈

NO	タイトル	大森	小林	そらふけ	小倉台	印旛	本笠
151	Hiragana Times	○					
152	婦人画報			○			
153	婦人公論	○					○
154	婦人之友	○					
155	PLUS 1 リビング				○		○
156	プレジデント	○				○	
157	プレジデントFamily				○		
158	Pre-mo				○		
159	文學界				○		
160	文藝	○					
161	文藝春秋				○	○	○
162	ベースボールマガジン	○					
163	Baby-mo				○		
164	法学教室				○		
165	法学セミナー	○					
166	Voters *	○					
167	本の雑誌	○					
168	Mart			○			
169	毎日が発見				○		
170	Mac Fan				○		
171	MAMOR *	○					
172	水とともに *	○					
173	ミセス	○					
174	mundi *	○		○	○		
175	Men's EX				○		
176	Motor Magazine				○	○	
177	山と溪谷						○
178	郵趣	○					
179	ゆうゆう		○				
180	ゆほぴか	○					
181	ユリイカ	○					
182	ラグビーマガジン				○		
183	ランナーズ				○		
184	LEE						○
185	旅行読売				○		○
186	歴史街道				○		
187	歴史読本	○				○	
188	歴博 *				○		
189	レコード芸術				○		
190	レタスクラブ			○			
191	LOCOL *	○	○	○	○	○	○
192	ワールドサッカーダイジェスト				○		
193	wan				○		

* 寄贈

★ 雑誌(洋雑誌) ★

NO	タイトル	大森	小林	そらふけ	小倉台	印旛	本笠
1	TIME				○		

☆ 新聞等(一般紙) ☆

平成28年3月31日現在

NO	タイトル	大森	小林	そうふけ	小倉台	印旛	本笠
1	しんぶん赤旗	○					
2	しんぶん赤旗 日曜版	○					
3	朝日新聞	○	○	○	○	○	○
4	公明新聞	○					
5	公明新聞 日曜版	○					
6	産経新聞	○	○	○	○		
7	サンケイスポーツ	○		○		○	
8	スポーツニッポン	○					○
9	千葉日報	○	○	○	○	○	○
10	点字毎日(活字版)	○					
11	点字毎日(音声)	○					
12	東京新聞	○	○		○		
13	日刊建設新聞	○					

NO	タイトル	大森	小林	そうふけ	小倉台	印旛	本笠
14	日刊工業新聞	○					
15	日刊スポーツ		○		○		
16	日経ヴェリタス	○					
17	日経産業新聞	○			○		
18	日経流通新聞	○					
19	日本経済新聞	○	○	○	○	○	○
20	日本証券新聞				○		
21	報知新聞	○			○		
22	毎日新聞	○	○	○	○	○	○
23	読売新聞	○	○	○	○	○	○
24	官報	○					
25	千葉県報 *	○					

* 寄贈

☆ 新聞(児童紙) ☆

NO	タイトル	大森	小林	そうふけ	小倉台	印旛	本笠
1	ASAHI WEEKLY				○		
2	朝日小学生新聞	○					
3	朝日中高生新聞	○					
4	毎日小学生新聞				○		

☆ 新聞(英字新聞) ☆

NO	タイトル	大森	小林	そうふけ	小倉台	印旛	本笠
1	The Japan Times/ International New York Times	○	○	○	○		
2	The Japan News				○		

☆ 新聞(縮刷版) ☆

NO	タイトル	大森	小林	そうふけ	小倉台	印旛	本笠
1	朝日新聞 縮刷版	○					
2	千葉日報 縮刷版	○					
3	日本経済新聞 縮刷版				○		
4	毎日新聞 縮刷版					○	
5	読売新聞 縮刷版			○			

☆ マイクロフィルム ☆

大森図書館のみ所蔵

NO	タイトル	所蔵年月日
1	朝日新聞(東京本社版)	明治21年7月～平成26年12月
2	朝日新聞(千葉県版)	昭和28年1月～平成26年12月
3	毎日新聞(千葉県版)	平成6年1月～平成26年12月
4	読売新聞(千葉県版)	平成6年1月～平成26年12月
5	千葉日報	昭和32年1月～平成22年12月
6	広報いんざい	昭和36年5月～平成8年12月
7	印西新報	昭和62年10月～平成8年12月
8	まいたいむ北総	平成3年6月～平成8年11月
9	千葉ニュータウン新聞	昭和55年4月～平成8年12月
10	印西市(町)議会会議録	昭和29年～平成10年9月

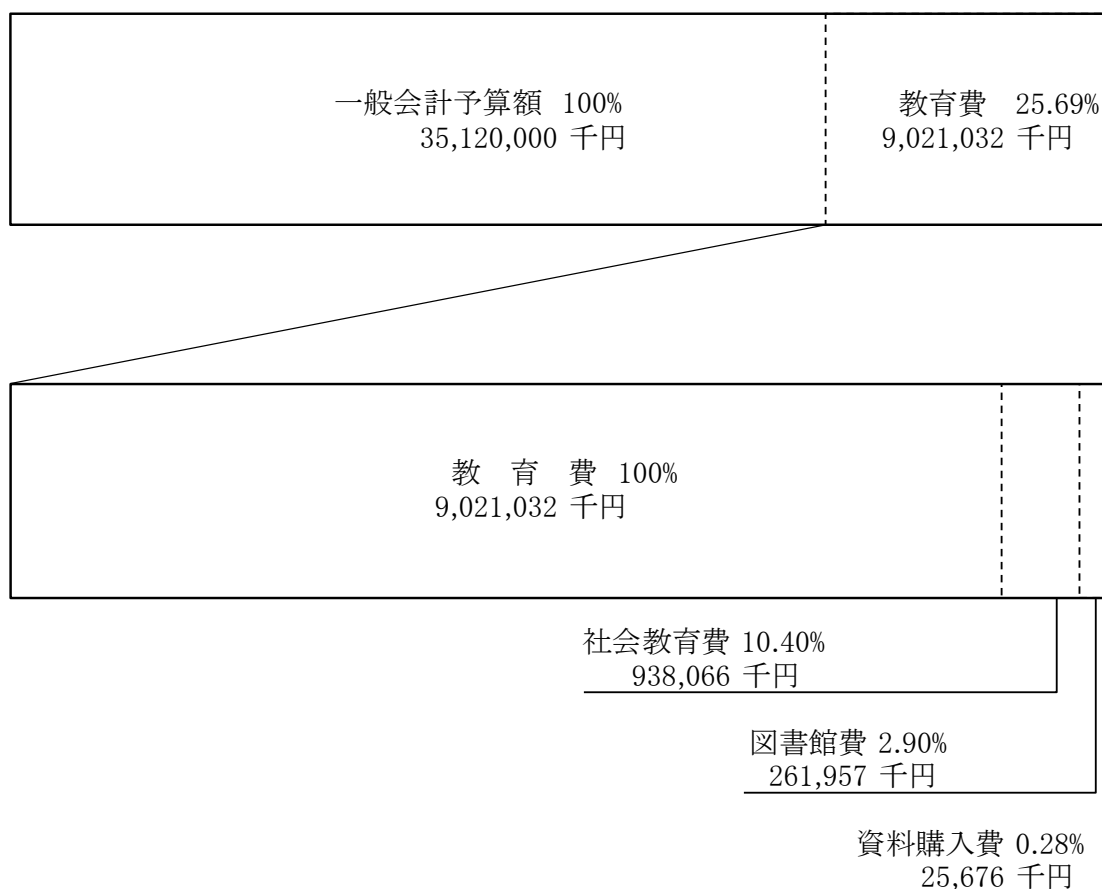
9 予 算

(単位:円)

支出科目	27年度 当初予算額	27年度 決算額	28年度 当初予算額	説 明
人件費等	128,958,000	140,651,343	147,538,000	図書館職員給料等
報 酬	225,000	172,500	225,000	図書館協議会委員報酬
賃 金	42,076,000	41,683,741	42,465,000	非常勤職員賃金
報償費	-	-	36,000	講師謝礼
旅 費	51,000	49,569	51,000	研修、普通旅費
需要費	15,578,000	14,034,964	14,623,000	
消耗品費	8,090,000	7,900,184	7,319,000	逐次刊行物、事務消耗品等
印刷製本費	229,000	140,400	172,000	図書館カード等
光熱水費	6,280,000	5,225,442	6,310,000	電気、ガス、水道料金
修繕料	979,000	768,938	822,000	施設・物品修繕
役務費	22,748,000	21,950,533	14,093,000	電話料、電算保守回線使用料、 事務機器保守料等
委託料	53,605,000	45,532,663	20,191,000	小倉台図書館施設設備管理、 電算処理委託等
使用料及び賃借料	481,000	427,561	1,112,000	下水道使用料、事務機器賃借料等
公有財産購入費	980,000	979,945	981,000	小倉台図書館立替償還金
備品購入費	40,499,000	37,049,897	20,611,000	図書資料、庁用備品
負担金補助及び交付金	11,000	10,400	11,000	千葉県公共図書館協会負担金
公課費	20,000	18,200	20,000	公用車重量税
計	305,232,000	302,561,316	261,957,000	

市の財政に占める図書館費(平成28年度当初予算)

一般会計予算額	35,120,000 千円	100.00%			
教育費	9,021,032 千円	25.69%	100.00%		
社会教育費	938,066 千円	2.67%	10.40%	100.00%	
図書館費	261,957 千円	0.75%	2.90%	27.93%	100.00%
資料購入費	25,676 千円	0.07%	0.28%	2.74%	9.80%



10 利用案内

(1) 開館時間

- ・大森図書館…………… 午前9時～午後5時
- ・小林図書館…………… 午前9時～午後5時
- ・そうふけ図書館…………… 午前9時～午後5時
- ・小倉台図書館…………… 午前9時～午後5時
- ・印旛図書館…………… 午前9時～午後5時
- ・本埜図書館…………… 午前9時～午後5時

(大森・小倉台図書館については、毎週水曜日、4月～9月は午前9時～午後8時まで、10月～3月は午前9時～午後7時まで)

(2) 休館日

- ・毎週月曜日 (祝日のときは火曜日も休館)
- ・国民の祝日 (土曜日・日曜日にあたるときは、大森図書館・小倉台図書館のみ開館)
- ・年末年始 12月28日～1月4日
- ・特別整理期間 年1回14日以内
- ・臨時休館日 特別の事情により、教育委員会が必要と認めた日

(3) 貸出冊数・貸出期間

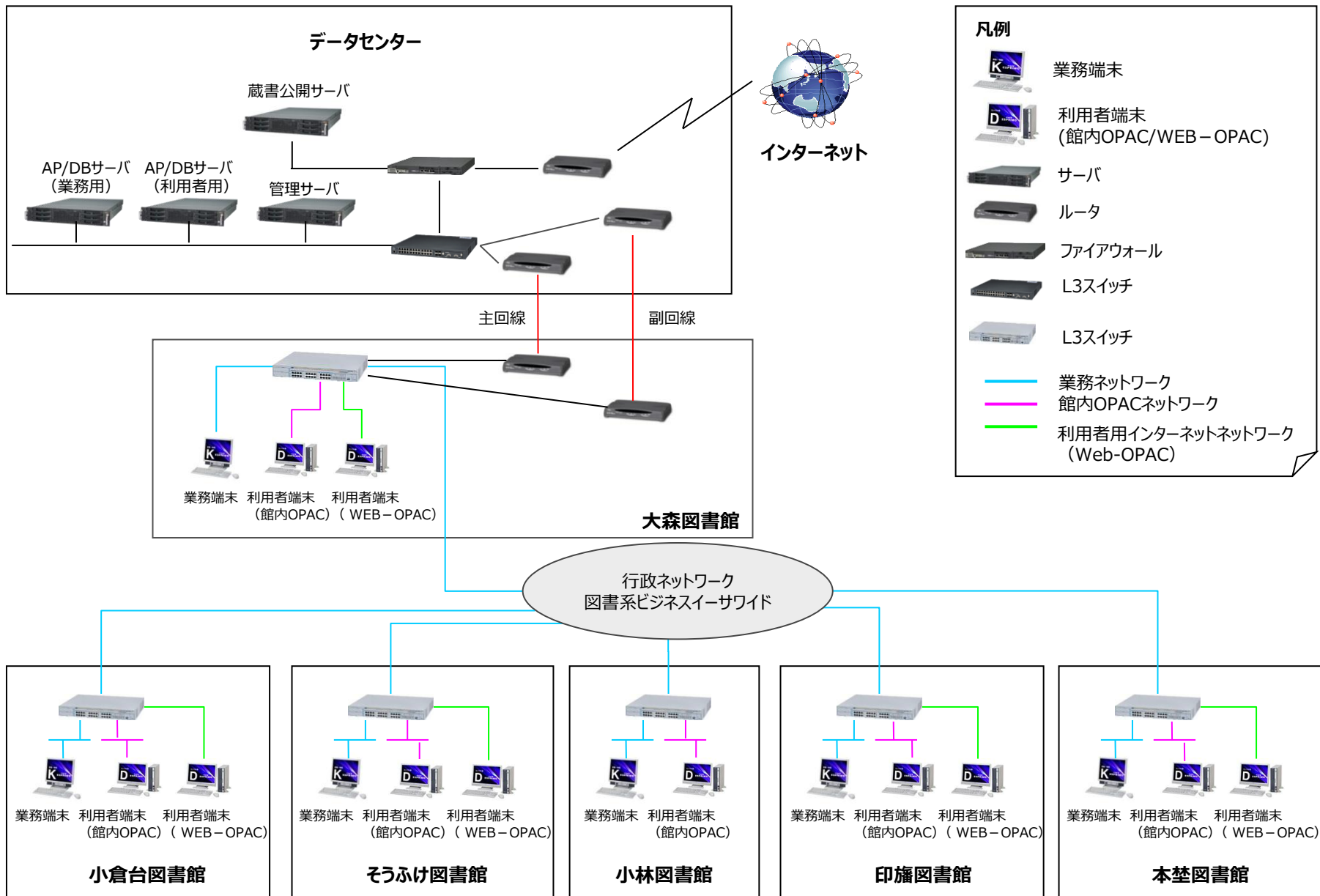
	市内在住・在勤・在学者			隣接利用者		
	借りられる 点数	借りられる 期間	延長	借りられる 点数	借りられる 期間	延長
図書・ 紙芝居	制限なし (2週間で 読める範囲)	2週間	2週間 (1回のみ)	あわせて 10点 (うち視聴覚 資料・コミック は各3点ま で)	2週間	2週間 (1回のみ)
雑誌 (最新号を 除く)			不可			不可
視聴覚資料 (CD、DVD など)						
コミック						
大型絵本						
複製絵画	2点	4週間		貸出 できません	—	—

(4) 団体貸出

- ・1団体 400冊、2月以内

11 印西市立図書館情報システムのネットワーク概念図

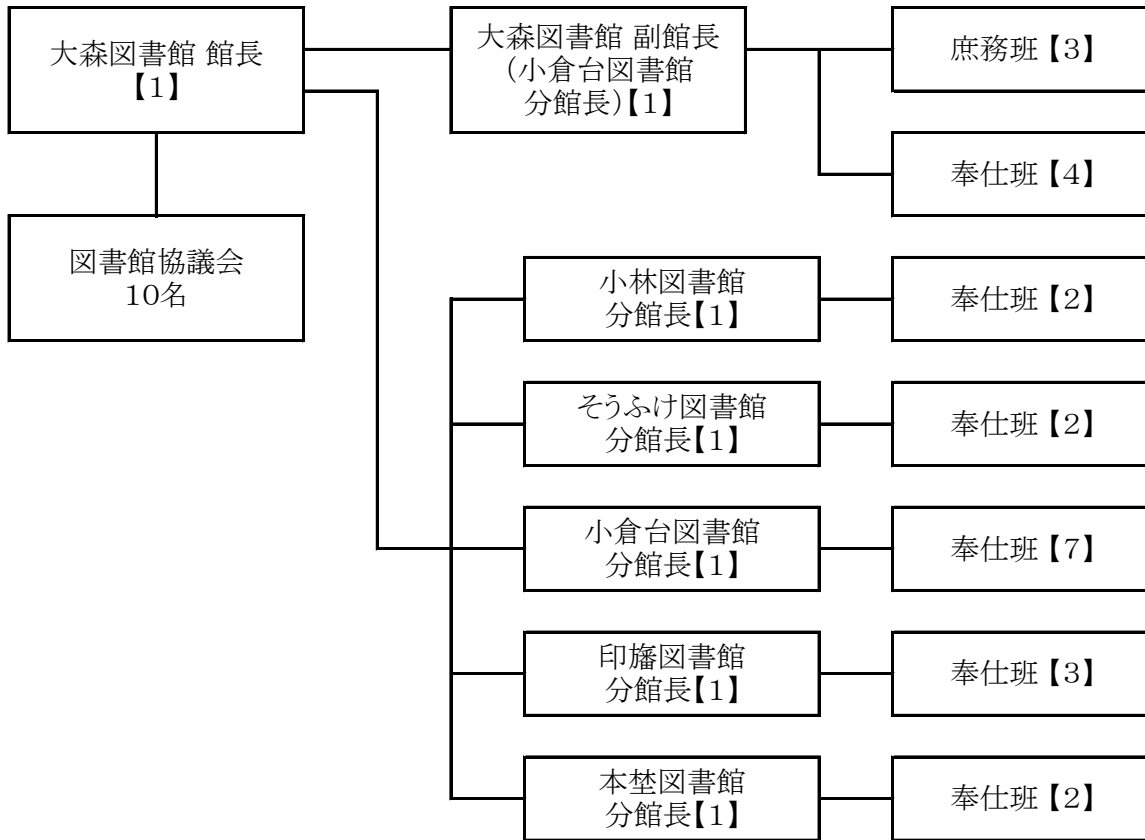
平成28年3月31日現在



1 2 組 織

1. 組織図

平成28年3月31日現在



2. 職員数

	大森図書館		小林図書館		そうふけ図書館		小倉台図書館		印旛図書館		本埜図書館	
	職員数	うち 司書数	職員数	うち 司書数	職員数	うち 司書数	職員数	うち 司書数	職員数	うち 司書数	職員数	うち 司書数
館長	1											
副館長	(1)	(1)										
分館長			(1)		(1)		(1)	(1)	(1)		(1)	
主査	1	1	1	1	1	1	3	2				
主査補	3						2	1				
主任主事									1	1	1	1
主事												
主事補	1											
任期付職員	2	2	1	1	1	1	1	1	2	2	1	1
再任用職員							1					
合計	9	4	3	2	3	2	8	5	4	3	3	2

※()は所属図書館以外の施設との兼務・事務取扱・併任を示す

※うち司書数は、司書資格を有する者の人数。

13 沿革

昭和54年8月	印西町立中央公民館図書室で図書貸出開始
57年4月	移動図書室「あおぞら号」巡回開始
58年4月	印西町立小林公民館内に小林分室を開室（月2回）
62年4月	印西町立中央駅前児童館図書室で図書貸出開始
63年5月	印西町複合施設検討委員会発足
平成元年12月	印西町複合施設検討委員会で図書館と文化ホールの複合施設を建設するという方向が示される
2年3月	名誉町民福田孝氏から5億円の寄附を受ける
3年3月	「いんざい第1次基本計画」策定（町立図書館の整備）
5月	印西町文化複合施設建設協議会設置 （仮称）印西町文化複合施設建築基本設計開始
4年3月	（仮称）印西町文化複合施設建築実施設計完了
4月1日	印西町教育委員会社会教育課内に文化複合施設準備室を設置
7月10日	印西町書店協同組合設立
7月25日	（仮称）印西町文化複合施設建設工事着工
5年3月31日	新移動図書館車「あおぞら号」購入
7月2日	電算システム稼動（印西町立中央公民館図書室に電算機を設置、印西町立中央公民館図書室と印西町立中央駅前児童館図書室でオンライン貸出開始）
6年3月25日	（仮称）印西町文化複合施設建設工事完成
4月1日	印西町立図書館設置条例及び同条例施行規則施行
4月18日	電算機を中央公民館図書室から図書館へ移設
7月6日	印西町文化ホール・印西町立図書館開館記念式典挙行
10月1日	印西町立図書館開館記念式典挙行 印西町立図書館開館
7年3月22日	小林公民館移転に伴い小林分室閉室
6月1日	印西町立図書館小林分館開館
8年4月1日	印西市立図書館設置条例及び同条例施行規則一部改正
8年4月～	（仮称）7駅圏複合施設（そうふけ）建設に伴う設計協議
9年4月～	（仮称）5駅圏図書館（小倉台）基本設計協議
9月	（仮称）7駅圏複合施設建設工事着工
10年10月30日	（仮称）7駅圏複合施設建設工事完了
12月	（仮称）5駅圏図書館建設工事着工

11年2月 2日	印西市立図書館そうふけ分館開館
12年3月31日	(仮称) 5 駅圏図書館建設工事完了
4月 1日	印西市立図書館設置条例一部改正 「印西市立図書館」「印西市立図書館小林分館」「印西市立図書館そう ふけ分館」の名称を「印西市立大森図書館」「印西市立小林図書館」 「印西市立そうふけ図書館」に改め、「印西市立小倉台図書館」を追加
6月 1日	印西市立小倉台図書館開館
14年6月 1日	印西市立図書館ホームページ開設
12月～	2 館（大森図書館・小倉台図書館）で図書館開館時間延長の試行開始 (毎週水曜日 20:00まで)
15年3月31日	移動図書館「あおぞら号」廃止
7月 1日	図書館ホームページによる蔵書公開を開始
7月15日	図書館資料のインターネット予約開始
10月 1日	2 館（大森図書館・小倉台図書館）で開館時間延長開始 (毎週水曜日 夏期 20:00まで、冬期 19:00まで)
16年10月	図書館開館 10 周年記念事業開催 「10年間の図書館のあゆみ」展他 「10th Anniversary～図書館とともに歩んだ芥川賞・直木賞～」および 「10th Anniversary～図書館とともに歩んだベストセラー～」発行
17年7月	市内小中学校に図書館図書定期配本サービス「スクール便」を開始
9月	ブックスタート事業を開始(児童福祉課・健康管理課等関係機関共催)
11月 1日	大森図書館が千葉県教育功労者表彰(団体の部)を受賞 電話でのリクエスト受付を開始(大森・小倉台図書館)
18年4月	2 館（大森図書館・小倉台図書館）で祝休日の一部試行開館を開始 (土日に当たる祝休日、5月の連休(5/3.5/4.5/5)、文化の日を開館)
19年10月	栄町・印旛村・本埜村在住かつ印西市に在勤・在学でない方への、利用 内容の変更 ①パスワード使用の停止②未所蔵資料のリクエスト受付停止 ③予約件数5件以上の資料の予約の受付停止④電話リクエストの停止
20年4月	2 館（大森図書館・小倉台図書館）で土曜・日曜日に当たる祝日の開館 を開始
22年3月23日	印西市・印旛村・本埜村合併により新「印西市」誕生、合計6館による 運営開始
3月23日	印西市立図書館設置条例及び同条例施行規則一部改正

22年4月23日	子どもの読書活動優秀図書館として文部科学大臣表彰を受賞
22年7月	図書館情報システムの統合により、全6館統一の市民サービスを開始 電話でのリクエスト受付を全館に拡大
23年3月11日	東日本大震災発生に伴い、午後3時半臨時休館 夜間開館中止(～5月11日)
23年3月12～13日	大森図書館・小林図書館、地震による被害のため休館 ※他4館開館
23年3月15～18日	計画停電対応のため、全館閲覧のみによる開館
23年3月19日	全館通常業務による開館再開
23年5月11日	大森図書館・小倉台図書館の夜間開館再開
23年7月	図書館サービス指標(平成23年度～平成25年度)設定
24年3月1日	隣接市町在住以外の市外在住利用者への貸出業務を終了
24年4月1日	印西市立図書館設置条例一部改正
25年6月1日	予約・リクエスト上限件数の変更 隣接利用者への貸出点数の変更
25年9月1日	印西市立図書館設置条例施行規則一部改正
26年	図書館開館20周年記念事業開催 絵本作家講演会 他
27年5月3～6日	大森図書館・小倉台図書館において祝日開館を試行
27年9月21～23日	大森図書館・小倉台図書館において祝日開館を試行
28年2月	図書館情報システムの入れ替えを実施 スマートフォン対応のホームページを新設

1 4 図書館協議会

図書館協議会は、図書館法及び印西市立図書館設置条例に基づき、図書館の運営に関し館長の諮問に応ずるとともに、図書館の行う図書館奉仕につき、館長に対して意見を述べる機関として設置される。

図書館協議会開催日と議題等

回数	月 日	議 題 等
第1回	平成27年7月2日	1. 平成26年度事業報告について 2. 平成27年度事業計画について 3. 図書館評価指標について
第2回	平成27年10月23日	1. 図書館年報－平成26年度統計－について 2. 図書館の運営について ・平成28年度休館日の変更(試行)案について ・図書館情報システムの入替え等について 3. その他 (レファレンス事例集の公開について)
第3回	平成28年3月9日	1. 平成28年度図書館運営方針(案)及び平成28年度事業計画(案)について 2. 図書館の運営について ・平成28年度祝日開館の試行(案)について ・図書館情報システムの入替え等について

図書館協議会委員名簿

任 期 平成26年6月 1日から
平成28年5月31日まで

氏 名	経 歴	備 考
松橋 明子	学校教育関係者	
篠田 倫子	学校教育関係者	
清水 紀子	学校教育関係者	平成27年4月1日から
中野 恵美子	社会教育関係者	
西田 裕子	社会教育関係者	副委員長
谷口 由美子	学識経験者	
伊藤 明生	学識経験者	委員長
関根 清美	学識経験者	
勝丸 眞次	学識経験者	
神鳥 彰徳	公募委員	

15 条例・規則・要領

○印西市立図書館設置条例

平成6年3月30日条例第7号

改正

平成7年3月30日条例第15号

平成8年3月26日条例第64号

平成10年9月29日条例第28号

平成11年12月22日条例第30号

平成12年3月15日条例第9号

平成22年3月17日条例第99号

平成24年3月28日条例第11号

印西市立図書館設置条例

(趣旨)

第1条 この条例は、図書館法（昭和25年法律第118号。以下「法」という。）第10条の規定により、印西市立図書館の設置及び管理に関し必要な事項を定めるものとする。

(設置)

第2条 本市は、市民の教育と文化の発展に寄与するため、印西市立図書館（以下「図書館」という。）を設置する。

(名称及び位置)

第3条 図書館の名称及び位置は、次のとおりとする。

名称	位置
印西市立大森図書館	印西市大森2535番地

2 図書館に次に掲げる分館を置く。

名称	位置
印西市立小林図書館	印西市小林北五丁目1番地6
印西市立そうふけ図書館	印西市原三丁目4番地
印西市立小倉台図書館	印西市小倉台四丁目5番地
印西市立印旛図書館	印西市美瀬一丁目25番地
印西市立本埜図書館	印西市滝野三丁目4番地

(職員)

第4条 図書館に、館長のほか司書その他必要な職員を置く。

(利用の制限)

第5条 館長は、図書館を利用する者が管理上適当でないと認められる行為をしたときは、その利用を制限することができる。

(図書館協議会)

第6条 法第14条第1項の規定により、印西市立図書館協議会（以下「協議会」という。）を置く。

2 協議会の委員（以下「委員」という。）は、学校教育及び社会教育の関係者、家庭教育の向上に資する活動を行う者並びに学識経験のある者の中から、教育委員会が任命する。

3 委員の定数は、10人以内とし、その任期は、2年とする。ただし、再任は、妨げない。

4 欠員を生じた場合の補欠委員の任期は、前任者の残任期間とする。

（委任）

第7条 この条例に定めるもののほか、図書館の管理運営に関し必要な事項は、印西市教育委員会規則で定める。

附 則

（施行期日）

1 この条例は、平成6年4月1日から施行する。

（印旛村及び本埜村の編入に伴う経過措置）

2 印旛村及び本埜村の編入の日の前日までに、印旛村立図書館の設置及び管理に関する条例（平成15年印旛村条例第21号）又は本埜村図書室の設置及び管理に関する条例（平成15年本埜村条例第13号）の規定によりなされた処分、手続その他の行為は、この条例の相当規定によりなされたものとみなす。

附 則（平成7年3月30日条例第15号）

この条例は、平成7年4月1日から施行する。

附 則（平成8年3月26日条例第64号）

この条例は、平成8年4月1日から施行する。

附 則（平成10年9月29日条例第28号）

この条例は、平成11年2月1日から施行する。

附 則（平成11年12月22日条例第30号）

この条例は、平成12年4月1日から施行する。ただし、第3条の改正規定中印西市立小倉台図書館に係る部分は、同年6月1日から施行する。

附 則（平成12年3月15日条例第9号抄）

（施行期日）

1 この条例は、平成12年4月1日から施行する。

附 則（平成22年3月17日条例第99号）

この条例は、平成22年3月23日から施行する。

附 則（平成24年3月28日条例第11号）

（施行期日）

1 この条例は、平成24年4月1日から施行する。

（経過措置）

2 この条例の施行の際現に印西市立図書館協議会の委員（以下「委員」という。）である者は、引き続き改正後の印西市立図書館設置条例の規定に基づき任命された委員とみなす。

○印西市立図書館設置条例施行規則

平成6年3月30日教育委員会規則第6号

改正

平成7年2月28日教委規則第1号

平成8年3月1日教委規則第14号

平成10年3月23日教委規則第3号

平成12年3月15日教委規則第2号

平成13年3月29日教委規則第7号

平成14年3月26日教委規則第8号

平成15年8月12日教委規則第7号

平成20年2月20日教委規則第1号

平成22年3月17日教委規則第8号

平成25年8月2日教委規則第5号

印西市立図書館設置条例施行規則

(趣旨)

第1条 この規則は、印西市立図書館設置条例(平成6年条例第7号。以下「条例」という。)第7条の規定により、印西市立図書館(以下「図書館」という。)の管理運営に関し必要な事項を定めるものとする。

(事業)

第2条 図書館は、図書館奉仕のため、図書館法(昭和25年法律第118号。以下「法」という。)第3条の規定により、次に掲げる事業を行う。

- (1) 図書館資料(法第3条第1号に掲げる図書館資料をいう。以下同じ。)の収集、整理及び保存
- (2) 図書館資料の貸出し
- (3) 読書案内、読書相談及び参考調査
- (4) 他の図書館、学校、公民館等との連絡及び協力
- (5) 他の図書館との図書館資料の相互貸借
- (6) 分館の運営
- (7) 読書会、研究会、鑑賞会、映写会、資料展示会等の主催及び奨励
- (8) 館報その他の読書資料の発行及び頒布
- (9) 時事に関する情報及び参考資料の紹介及び提供
- (10) 市内学校図書館との連絡提携
- (11) 読書団体との連絡及び協力並びに団体活動の促進
- (12) 図書館利用に障害のある者に対する援助
- (13) その他図書館の目的達成のために必要な事業

(館長の職務)

第3条 館長は、上司の命を受け、図書館の事務を掌理し、所属職員を指揮監督する。

2 館長は、担当の業務の円滑な運営を図るため、必要に応じ、班の責任者（以下「主任」という。）を指定する。

（職員の職及び職務）

第4条 条例第4条において図書館に置くことのできる職員（館長を除く。）の職及び職務は、次の表のとおりとする。

職員	職	職務
事務職員	副館長	館長を補佐し、館長に事故あるときは、その職務を代理する。
	分館長	上司の命を受け、図書館分館の事務を掌理し、所属職員を指揮監督する。
	主査 主査補 副主査	上司の命を受け、所掌事務を掌理する。
	主任主事 主任司書 主事 司書	上司の命を受け、事務を掌る。
	主事補	上司の命を受け、事務に従事する。
技術職員	主任図書作業員	上司の命を受け、図書整理作業を掌る。
その他の職員	図書作業員	上司の命を受け、図書整理作業に従事する。

（主任の職務）

第5条 主任は、上司の命を受け、担当する班の事務を管理する。

（事務分掌）

第6条 図書館に置く班及びその事務分掌は、次のとおりとする。

庶務班

- （1）公印の保管に関すること。
- （2）文書の收受及び発送に関すること。
- （3）文書、帳簿の整理及び保存に関すること。
- （4）庶務及び会計に関すること。
- （5）統計、調査及び広報に関すること。
- （6）施設、設備及び備品の維持管理に関すること。
- （7）印西市立図書館協議会（以下「協議会」という。）に関すること。
- （8）前各号に掲げるもののほか、他の班に属さない事務

奉仕班

第2条に規定する図書館事業の実施に関すること。

(臨時又は非常勤の職員)

第7条 図書館には、第4条に定めるもののほか、必要に応じ、臨時又は非常勤の職員を置くことができる。

(開館時間)

第8条 図書館の開館時間は、次のとおりとする。ただし、印西市教育委員会(以下「教育委員会」という。)が必要と認めたときは、これを変更することができる。

区分	開館時間
大森図書館 小倉台図書館	午前9時から午後5時まで。ただし、4月から9月までの水曜日は午前9時から午後8時まで、10月から翌年3月までの水曜日は午前9時から午後7時まで
小林図書館 そうふけ図書館 印旛図書館 本埜図書館	午前9時から午後5時まで

(休館日)

第9条 図書館の休館日は、次のとおりとする。ただし、教育委員会が必要と認めたときは、これを変更することができる。

- (1) 定期休館日 毎週月曜日(その日が国民の祝日に関する法律(昭和23年法律第178号)第2条に規定する日に当たるときは、その翌日とする。)
- (2) 国民の祝日に関する法律に規定する休日
- (3) 年始休館日 1月2日から1月4日まで
- (4) 年末休館日 12月28日から12月31日まで
- (5) 特別整理期間 毎年1回14日以内で館長が定める日
- (6) 臨時休館日 特別の事情により、教育委員会が必要と認めた日

2 大森図書館及び小倉台図書館については、前項第2号に規定する休日(1月1日を除く。)が、土曜日又は日曜日に当たるときは当該休日を休館日としないものとする。

(利用の制限)

第10条 館長は、利用者が次の各号のいずれかに該当する場合は、図書館資料及び施設の利用を制限することができる。

- (1) 図書館内の風紀秩序を乱し、又は騒がしい行為をしたとき。
- (2) その他管理上支障があると認められるとき。

(損害の賠償)

第11条 利用者は、図書館資料、設備器具等を著しく汚損又は破損若しくは亡失したときは、現品又は相当の代価をもって賠償しなければならない。

(個人貸出し)

第12条 図書館資料の個人貸出しを受けることができる者は、本市に居住し、又は通勤若しくは通学している者とする。ただし、館長が必要と認めた場合は、この限りでない。

2 図書館資料の個人貸出しを受けようとする者は、あらかじめ、図書館カード申込書(別記第1号様式)を館長に提出して、図書館カード(別記第2号様式)の交付を受け、これにより申し込まなければならない。

3 図書館カードの有効期間は、発行日から3年(本市に通勤又は通学している者は1年)とし、更新手続により引き続き同じ期間の延長とすることができる。

4 第2項の図書館資料の個人貸出しを受けようとする者及び前項の規定により更新手続を行う者は、本人であることを証明する身分証明書、運転免許証その他本人及びその居住を確認できるものを提示するものとする。

5 第3項の更新手続を行わず、かつ、個人貸出しを受けた最後の日から3年以上経過している場合は、登録を抹消する。

6 図書館カードを紛失したとき、又は図書館カード若しくは図書館カード申込書に記載した内容に変更が生じたときは、速やかに館長に届け出なければならない。

7 図書館カード及び貸出しを受けた図書館資料は、他人に譲渡し、又は貸与してはならない。

8 個人が貸出しを受けることができる図書館資料の数量及び貸出期間は、次の表のとおりとする。ただし、館長が必要と認めたときは、この限りでない。

区分	貸出数量	貸出期間
図書、雑誌	制限なし(ただし、期間内に読み切れる範囲)	2週間。ただし、図書のみ他の利用を妨げない場合は、更に2週間に限り延期することができる。
大型絵本	2点以内	2週間
視聴覚資料	3点以内	2週間
複製絵画	2点以内	4週間

(団体貸出し)

第13条 図書館資料の団体貸出しを受けることができる者は、市内の地域又は職域で活動を行う団体及び読書会等で、館長が適当と認めたものとする。

2 図書館資料の団体貸出しを受けようとする者は、団体の責任者を定め、あらかじめ、団体貸出登録申込書(別記第3号様式)を館長に提出して、図書館カードの交付を受け、これにより申し込まなければならない。

3 図書館カードの有効期間は、発行より1年とし、更新手続により引き続き同じ期間の延長とすることができる。

4 前条第5項から第7項までの規定は、団体貸出しの場合に準用する。

(団体貸出しの期間及び数量)

第14条 団体貸出しを受けることができる図書館資料は、図書のみとし、貸出期間は、貸出日から2月以内とし、同時に貸出しを受けることができるその数量は、1団体400冊以内とする。ただし、館長が必要と認めたときは、この期間及び数量を変更することができる。

2 前項の貸出期間内に、当該団体貸出しを受けた者から申出があったときは、他の者の利用を妨げない限りにおいて、1月を限度として貸出期間の延長をすることができる。

(貸出しの制限)

第15条 貴重資料その他館長が特に指定した図書館資料は、貸出しを行わないものとする。ただし、館長が必要と認めたときは、この限りでない。

(図書館資料の返却)

第16条 貸出しを受けた図書館資料は、定められた貸出期間内に返却しなければならない。

2 館長は、図書館資料を貸出期間内に返却しなかった者に対し、書面、電話等により督促を行い、その督促に応じず返却しなかった者に対し、状況により期間を定めて貸出しを禁止することができる。

(図書館資料の複製)

第17条 図書館資料の複製は、著作権法(昭和45年法律第48号)第31条及びその他の法令に基づいて行う。ただし、技術上困難なもの及びその他館長が不相当と認めたものを除く。

(資料の受贈及び受託)

第18条 図書館は、個人又は団体から資料の寄贈及び寄託を受けることができる。

2 寄贈及び寄託を受けた資料は、他の図書館資料と同様の取扱いにより一般の利用に供することができる。

3 図書館は、寄託された資料の汚損又は破損若しくは亡失についてその責を負わないものとする。

(事業計画及び事業報告)

第19条 館長は、毎年度開始後速やかに、図書館の当年度の事業計画及び前年度の事業実施状況について教育委員会及び協議会に報告しなければならない。

(図書館協議会)

第20条 条例第6条の規定により設置された協議会に委員長及び副委員長を置く。

2 委員長及び副委員長は、委員の互選により選出する。

- 3 委員長は、会務を総理し、協議会を代表する。
- 4 副委員長は、委員長を補佐し、委員長に事故あるとき、又は委員長が欠けたときは、その職務を代理する。

(協議会の会議)

第21条 協議会の会議（以下「会議」という。）は、委員長が招集し、その議長となる。

- 2 会議は、委員の半数以上の出席がなければ開くことができない。
- 3 会議の議事は、出席委員の過半数で決し、可否同数のときは、議長の決するところによる。

(協議会の庶務)

第22条 協議会の庶務は、図書館において処理する。

(補則)

第23条 この規則に定めるもののほか、図書館の管理運営に関し必要な事項は、教育委員会が定める。

附 則

(施行期日)

- 1 この規則は、平成6年4月1日から施行する。
(印旛村及び本埜村の編入に伴う経過措置)
- 2 印旛村及び本埜村の編入の日の前日までに、印旛村図書館の管理運営に関する規則（平成15年印旛村教育委員会規則第9号）の規定により登録申込みをし、交付を受けた貸出カード又は本埜村図書室設置及び管理に関する条例施行規則（平成15年本埜村教育委員会規則第2号）の規定により利用登録し、交付を受けた利用カードについては、当分の間、使用することができる。

附 則（平成7年2月28日教委規則第1号）

この規則は、平成7年4月1日から施行する。

附 則（平成8年3月1日教委規則第14号）

この規則は、平成8年4月1日から施行する。

附 則（平成10年3月23日教委規則第3号）

この規則は、平成10年4月1日から施行する。

附 則（平成12年3月15日教委規則第2号）

この規則は、平成12年4月1日から施行する。

附 則（平成13年3月29日教委規則第7号）

この規則は、平成13年4月1日から施行する。

附 則（平成14年3月26日教委規則第8号）

この規則は、平成14年4月1日から施行する。

附 則（平成15年8月12日教委規則第7号）

この規則は、平成15年10月1日から施行する。

附 則（平成20年2月20日教委規則第1号）

この規則は、平成20年4月1日から施行する。

附 則（平成22年 3 月 17日 教委規則第 8 号）

（施行規日）

1 この規則は、平成22年 3 月 23日から施行する。

（経過措置）

2 この規則の施行の際現に改正前の第12条第 2 項の規定により交付されている図書館カードの有効期限は、改正後の第12条第 3 項の規定にかかわらず、当該図書館カードが交付された日から 3 年に達する日又は平成23年 3 月 31 日のいずれか遅い日とする。

附 則（平成25年 8 月 2 日 教委規則第 5 号）

この規則は、平成25年 9 月 1 日から施行する。

別記

第1号様式（第12条）

図書館カード申込書

利用者 コード									
------------	--	--	--	--	--	--	--	--	--

※太枠内を記入もしくは番号に丸を付けてください。
 ※変更の申請は、氏名と変更箇所のみ記載して下さい。
 ※この申込書の内容は、図書館業務以外に使用しません。

申請区分	1. 新規		2. 変更		3. 更新		4. 再発行			
フリガナ										
氏名										
生年月日	1	2	3	4	年	月	日	性別	1	3
	明治	大正	昭和	平成					男	女
電話番号 (自宅)	自宅					携帯				
電話番号 (その他)	3	4	6							
	呼出	番号	Fax							
住所	(〒 —)									
フリガナ										
メールアドレス										
保護者名										
勤務先 又は 学校名	※市内在勤・在学の方のみご記入ください									
	TEL —									

※在学の方は学生証を、在勤の方は社員証等をご提示ください（もしくは在勤証明書を提出してください）。

申込年月日	年	月	日	利用区分	0	1	2	3	9		
					在住	在勤	在学	隣接	その他		
住所確認	身分証明書 運転免許証 保険証 その他			受付館							
在勤在学確認	社員証等 学生証 在勤証明書			大森 小林 草深 小倉 印旛 本埜							
※再発行のみ記載											
旧コード											
再発行理由	紛失	盗難	破損	再発行日							
	年 月 日										

印西市立図書館

○印西市立図書館資料収集要領

(目的)

第1条 この要領は、印西市立図書館設置条例施行規則第2条に規定する事業を円滑に行なうため、印西市立図書館における資料の収集に関して必要な事項を定めることを目的とする。

(基本方針)

第2条 資料収集の基本方針は次のとおりとする。

- (1) 市民の生涯学習を支えるため市民の要望及び社会的な動向等が的確に反映されるように配慮し、市民の自主的な学習、調査研究、教養、ビジネス、趣味、娯楽、日常生活等に役立つ資料を収集する。
- (2) 思想、信条、学説、宗教、党派等に捕らわれることなく、それぞれの視点に立った資料を幅広く収集する。

(各館の収集資料)

第3条 各館は、その施設の規模、地域性及び館の機能に応じた蔵書構成に留意し、印西市立図書館として体系的な資料の充実を図るものとする。

- 2 大森図書館は、印西市立図書館の本館として、分館が収集する資料のほか、専門的図書、参考図書、地域行政資料その他分館のサービスを補完する資料の収集に努めるものとする。
- 3 分館は、市民の調査研究に資するための基礎的、入門的な資料のほか、一般教養、実用、趣味及び娯楽等に資する資料を収集する。
- 4 上記以外に、各館の資料収集方針を年度ごとに作成し、それについての検証を行うものとする。

(資料選定の方法)

第4条 資料の選定はこの要領に基づき、現物資料及び出版情報等により図書館職員で構成する選書会議で選定し、図書館長が決定する。

(収集資料の種類)

第5条 収集する資料の種類は次のとおりとする。

図書（一般図書、参考図書、児童図書及び洋書）

- (1) 逐次刊行物（新聞及び雑誌）
- (2) 官公庁出版物
- (3) 地域・行政資料
- (4) 視聴覚資料（コンパクトディスク、DVD等）
- (5) 複製絵画
- (6) 電子資料（マイクロフィルム等）
- (7) 障害者用資料（点字資料、録音図書、大活字本等）
- (8) その他

(資料別収集方針)

第6条 資料の種類別収集方針は、次のとおりとする。なお、資料別の選定基準について

は館長が別に定める。

(1) 図書

ア 一般図書は、市民の調査研究、教養、娯楽等に資するため、基本的、入門的な図書のほか、必要に応じ、専門的な図書まで幅広く収集する。ただし、極めて高度な専門書・学術書及び学習参考書、各種試験問題集、テキスト類は原則として収集しない。

イ 参考図書は、市民の調査研究に資するため必要な辞書、事典、年鑑、名鑑、白書、目録、書誌、地図等幅広く収集する。

ウ 児童図書は、児童が読書の楽しみを発見し、読書習慣の形成と継続に役立つように、各分野の資料を幅広く収集する。また、調べ学習等に必要の調査研究のための資料を幅広く収集する。

エ 洋書等海外資料は、必要に応じて収集する。

(2) 逐次刊行物

ア 新聞は、主要全国紙及び地元地方紙を中心に、必要に応じ専門紙、児童新聞及び外国語新聞を収集する。

イ 雑誌は、各分野における基本的な雑誌を中心に、必要に応じ専門雑誌及び娯楽雑誌を収集する。

(3) 官公庁出版物

ア 政府諸機関が発行する資料については、主要なものを収集する。

イ 地方公共団体その他公的機関が発行する資料は、必要度の高いものを収集する。

(4) 地域・行政資料

ア 印西市に関する地域・郷土資料及び行政資料は積極的に収集する。

イ 千葉県及び県内市町村に関する資料は、基本的資料、歴史的資料及び特に印西市に関係ある資料を中心に収集する。

(5) 視聴覚資料

視聴覚資料は、趣味や教養又は文化活動に資するため基本的な作品及び代表的な演者の作品を中心に収集する。

(6) 複製絵画

複製絵画は、趣味や教養又は文化活動に資するため基本的な作品及び代表的な画家の作品を中心に厳選し収集する。

(7) 電子資料

電子資料は、調査研究に比べられるよう、各種電子媒体による出版資料及び各種データベース等を必要に応じ収集する。

(8) 障害者用資料

一般の資料を利用することが困難な利用者へ供するため、録音図書、点字図書及び大活字本等を収集する。

(9) その他

その他、特に図書館長が必要と認めたものを収集する。

(寄贈資料等の収集)

第7条 資料の収集については、寄贈資料も必要に応じて活用する。この場合についても、この要領に定める方針を適用する。

(委任)

第8条 この要領に定めるもののほか、資料収集に関する事項については、印西市立図書館長が定める。

附 則

この要領は平成22年3月23日から施行する。

○印西市立図書館資料除籍要領

(趣旨)

第1条 この要領は、印西市立図書館（以下「図書館」という。）が所蔵する図書及び視聴覚資料等（以下「資料」という。）について除籍する場合の基準を定めるものである。

(基本方針)

第2条 図書館において、著しく利用頻度の落ちた資料や汚損・破損のひどい資料等を除籍することにより、利用価値の高い資料を多くの利用者に提供するとともに、魅力ある蔵書構成の実現に努めるものとする。

(除籍資料の範囲)

第3条 除籍の種類は次のとおりとする。

(1) 汚損資料

ア 汚損・破損がひどく、補修が不可能なもの

(2) 弁償資料

ア 災害、その他の事故によるもので弁償となったもの

イ 利用者が汚損、破損又は紛失したもので弁償となったもの

(3) 不用資料

ア 年数の経過により、数値・内容等、利用上からみて現実の利用に耐えられなくなったもの

イ 同一資料の重複本で、現在ほとんど利用されないもの

(4) 蔵書点検不明資料

ア 蔵書点検により3年間連続して所在不明なもの（紛失不明資料も含む）

(5) 回収不能資料

ア 貸出資料でありながら、督促等によっても3年以上回収不能なもの

2 次の資料は除籍の対象外とする。ただし、館長が認めたものは除く。

(1) 郷土資料

(2) 参考図書

(3) 全集、叢書類

(4) その他特に高価本、または資料的に価値があり保存を必要とするもの

(除籍の手続き)

第4条 前条の基準に基づき除籍しようとする資料が発生した場合は、別添「資料除籍伺」を作成し、館長の決裁を得なければならない。

2 前項により除籍が決定した資料については、速やかに電算データの除籍処理を行うものとする。

(廃棄の手続き)

第5条 前条により除籍の手続きが終了した資料については、印西市公有財産管理規則第46条の規定により廃棄するものとする。

2 前項の廃棄にあたっては、リサイクル等再利用の処置を講ずることを妨げない。

(委任)

第6条 この要領に定めるもののほか、図書館の資料の除籍に関し必要な事項は、図書館長が別に定める。

附 則

- 1 この要領は、平成19年2月1日から適用する。
- 2 印西市立図書館資料除籍要綱（平成9年4月1日施行）は、廃止する。

附 則

この要領は、平成24年10月1日から適用する。

附 則

この要領は、平成27年4月1日から適用する。

印 西 市 民 憲 章

わたくしたちの印西は、ゆうゆうと流れる利根川、水鳥飛び交う
印旛沼、手賀沼に囲まれ、緑豊かな田園と新旧の町並みが織り成す
調和のとれた美しいまちです。

わたくしたちは、先人の築いた歴史と伝統を受け継ぎながら、
輝かしい未来に向かって、一人ひとりが主役となる元気なまちを
つくるためにこの憲章を定めます。

- 1 美しいふるさとに誇りを持ち、環境にやさしいまちをつくりま
- 1 互いに助け合い、お年寄りや子どもを大切にし、安全で安心なまちを
つくりま
- 1 ともに学び、教養を高め、文化の薫り高いまちをつくりま
- 1 スポーツに親しみ、健康で明るいまちをつくりま
- 1 働くことを喜びとし、進んで地域に参加する、活力のあるまちをつくりま

印 西 市 立 図 書 館 年 報

—平成27年度統計—

発 行 平成28年10月

発行者 印西市立大森図書館

〒270 - 1327

千葉県印西市大森2535

TEL 0476-42-8686